



MIMAR

JG AUTOMOTIVE
Your partner in metal solutions

UNTERNEHMENS PRÄSENTATION



Telefon:
(+34) 933 883 230

Mail:
comercial@jgautomotive.com

www.lasermimar.com



MIMAR

JG AUTOMOTIVE
Your partner in metal solutions



INDEX

UNTERNEHMEN ▼	4	PRODUKTE ▼	30
LASER MIMAR	4	BEARBEITUNG	32
JG AUTOMOTIVE	6	GRUNDPLATTEN AUS METALL	34
INDUSTRIELLE DIENSTLEISTUNGEN ▼	8	GESCHWEISSTE MECANO-SETS	36
INDUSTRIELLE BEARBEITUNG	8	GEHÄUSE	38
LASERSCHNITT	10	ANSCHLÜSSE	40
ZERKNITTERT	12	FILTER UND VENTILE	42
ZUSAMMENBAU UND MONTAGE	14	HOCHDRUCKTANKS	44
SCHWEIßEN	16	NIEDERDRUCKTANKS	46
KALTSCHWEIßEN	18	ZUGWAGGONWÄNDE	48
FARBEN UND OBERFLÄCHEN	20	ZERTIFIZIERUNGEN	52
MASCHINENPARK	22	KONTAKT	53



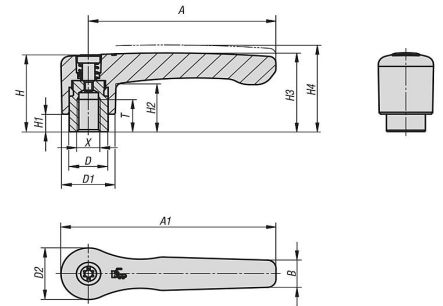
LASER MIMAR

LASER MIMAR ist ein Unternehmen, das sich der Herstellung und Montage von Metallteilen, dem Kesselbau und der industriellen Blechbearbeitung widmet. Für die Durchführung unserer Projekte setzen wir die modernsten Maschinen und Mittel ein, die von einem großen Team von Fachleuten betreut werden.

LASER MIMAR **wurde 1999** in Parets del Vallès (Barcelona) gegründet und begann seine Tätigkeit als Hersteller im **Bereich Metallurgie**, der sich der Blechbearbeitung und dem industriellen Kesselbau widmet und sich auf die Herstellung von Metallteilen und -baugruppen durch Schneiden, Stanzen, Biegen, Prägen, Montage und Schweißen konzentriert.

Gegenwärtig übt das Unternehmen seine Tätigkeit über Funktionsbereiche oder Dienstleistungen aus vollständig professionalisierte Funktionsbereiche oder Dienstleistungen, die den gesamten Produktionsprozess in ihren Anlagen integrieren.

Im Jahr 2021 erwarb **JG Automotive** das Werk **LASER MIMAR** und wurde Teil der **JG Automotive Gruppe**.



Wir arbeiten am gesamten Prozess der Metallumwandlung und Innovation. Engineering in der Entwicklung von Projekten.

LASER MIMAR



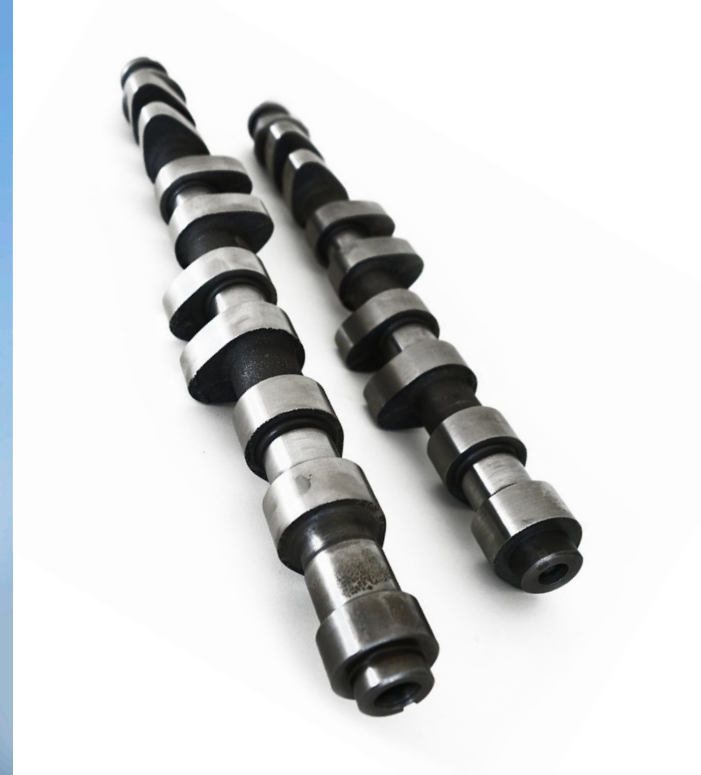
JG AUTOMOTIVE

JG Automotive wurde 1982 gegründet und widmet sich der Herstellung, Entwicklung und Lieferung von Metall- und mechanischen Komponenten für den Automobil- und Industriesektor.

Im Jahr 2002 gründeten wir zusammen mit 18 internationalen Partnern die **Global Alliance Automotive**, eine Gruppe mit **230 kooperierenden Ingenieuren**, Herstellern u. a. in Brasilien, Deutschland, China, Indien, Italien, Japan, Südkorea und den Vereinigten Staaten die zusammen einen Umsatz von **1.720 Millionen Euro erzielen**.

JG Automotive ist ein führender Zulieferer und **Hersteller von Metallteilen nach Zeichnung** für die Automobilindustrie und die allgemeine Industrie, der die fortschrittlichsten Technologien in den Bereichen Schmieden, Gießen, Bearbeiten, Stanzen, Entkernen und Sintern einsetzt. Dank unserer Beherrschung dieser Produktionstechnologien haben wir die Industriesektoren, in denen wir tätig sind, diversifiziert und unsere **Arbeitsabläufe optimiert**.

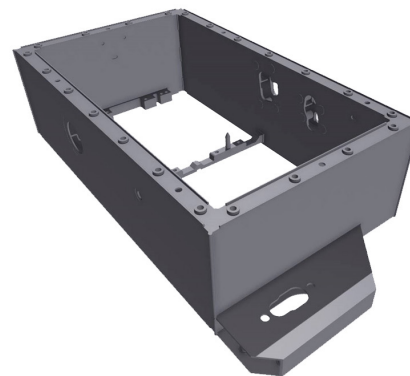
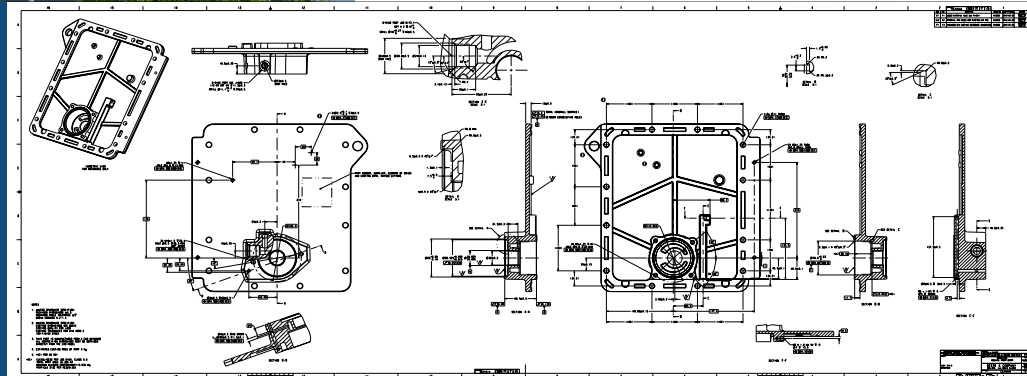




Als Zulieferer und Hersteller von Metallkomponenten für das Ziehen, für Automobilteile oder die Industrie im Allgemeinen sind wir mit den modernsten Technologien auf dem Markt ein Maßstab.

JG AUTOMOTIVE

JGA



INDUSTRIELLE BEARBEITUNG

Bei **LASER MIMAR** verfügen wir über mehrere Bearbeitungszentren, darunter **5-Achsen-CNC-Maschinen von Haas**. Dank unserer Bearbeitungsabteilung sind wir in der Lage, die von unseren Kunden geforderten Baugruppen eigenständig zu fertigen.

Durch die eigenen **Bearbeitungszentren** bieten wir maximale Flexibilität und Schnelligkeit bei der Lieferung unserer Produkte.

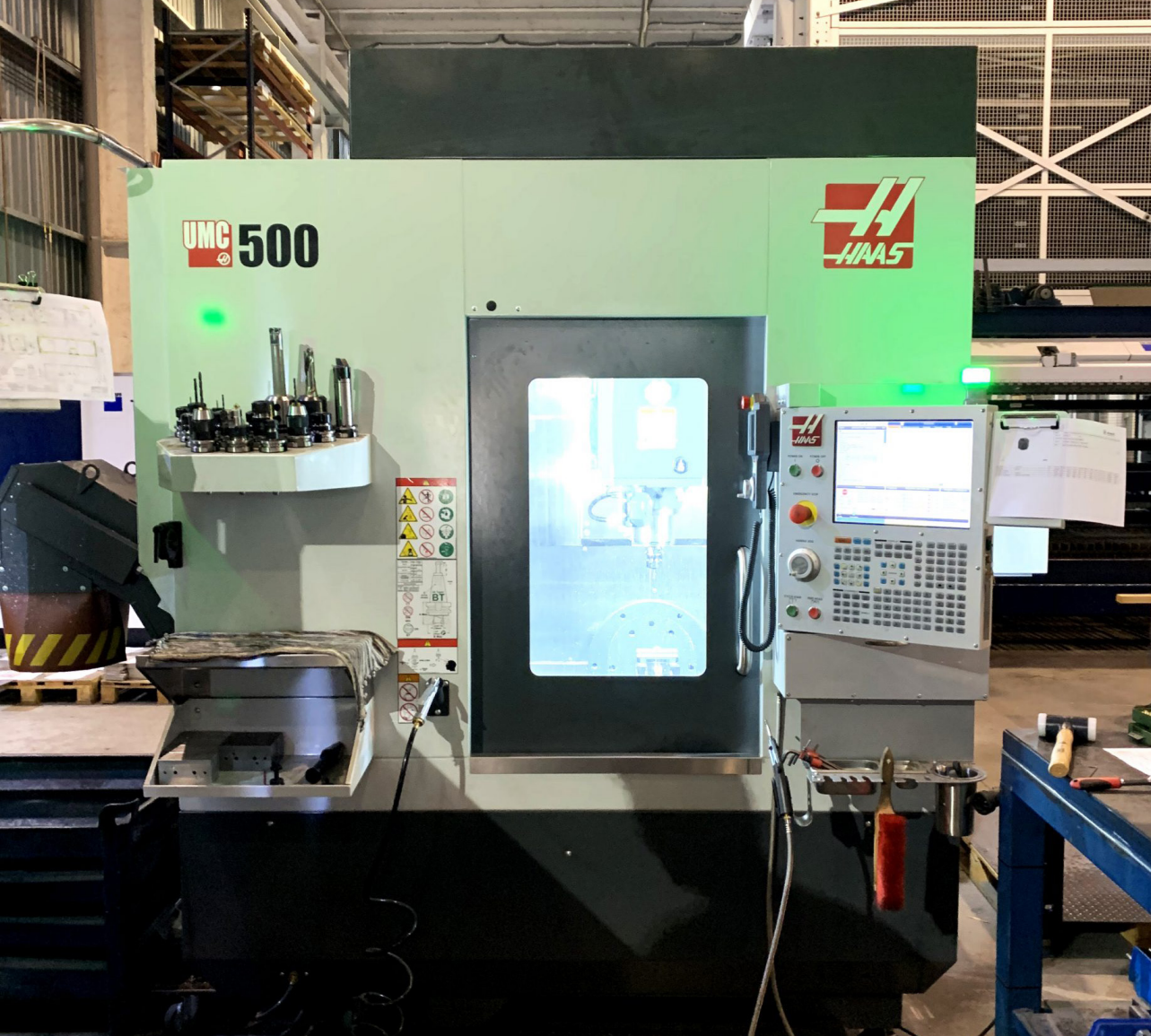
Als Hersteller mit mehr als **150 Kunden** im Rücken verfügen wir über eine nahezu unbegrenzte technische Kapazität zur Herstellung von Komponenten. **Wir können sogar Prototypen mit maßgeschneiderten industriellen CNC-Bearbeitungsteilen** herstellen und so Ihre Lieferketten sichern.

Wir sind Ihr optimaler Hersteller in **Bezug auf Qualität**, Preis und Lieferzeit für jedes Ihrer Projekte, vom **Prototyp bis zur Produktion**.

Wir von **LASER MIMAR** sind Ihr Partner bei der kundenspezifischen Fertigung Ihrer Teile und Komponenten. Wir übernehmen die Verantwortung dafür, dass Ihre Teile und Baugruppen pünktlich und in guter Qualität geliefert werden.



Für weitere Informationen:
lasermimar.com/mecanizado-industrial/



Wir verfügen über einen Maschinenpark, der es uns ermöglicht, einen kompletten Service in Bezug auf verschiedene industrielle Bearbeitungstechniken anzubieten.

— LASER MIMAR



LASERSCHNITT

Bei **LASER MIMAR** bieten wir Unternehmen und Fachleuten einen umfassenden **Service mit modernster Technologie, um Ihr Projekt zum Erfolg zu führen**. Dank unseres großen Lagers an hochwertigen Materialien und unserer Produktionskapazitäten können wir Ihnen ein perfekt gefertigtes Produkt termingerecht liefern.

Automatisierte Systeme ermöglichen es uns, in kürzester Zeit von einem Stück auf Tausende von Stücken zu kommen, wiederholt und mit präzisen Schnitten.

MIMAR garantiert **industrielle Lösungen** für alle Sektoren, von kleinen Teilen für die Automobil- und Eisenbahnindustrie bis hin zu großen Entwicklungen für das **bauwesen**, die **infrastruktur** und die **erneuerbaren energien**.

Werkstoffen:

- > Kohlenstoffstahl
- > Verzinkter stahl
- > Rostfreier stahl
- > Aluminium
- > Messing
- > Kupfer

Beendet:

- > Natürlich
- > Vibrierend
- > Schutzfolie gebürstet
- > Premium gebürstet
- > Glänzende schutzfolie
- > Hochglänzend

Dicke:

- > 0,5 mm bis 25 mm in werkstoffen
- > AC - AISI - AL



Für weitere Informationen:
lasermimar.com/corte-laser/



Wir arbeiten im gesamten Prozess der
Umwandlung und Innovation von Metall.
Engineering in der Entwicklung von Projekten.

— LASER MIMAR



ZERKNITTTERT

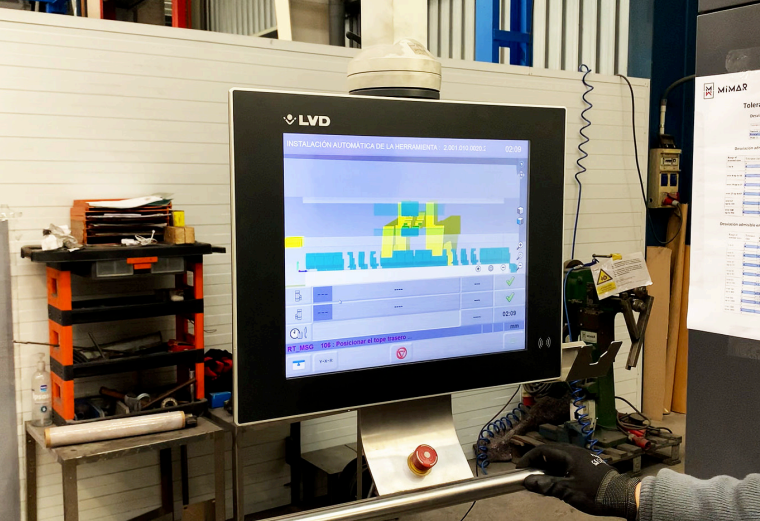
LASER MIMAR verfügt über hochmoderne automatische Biegemaschinen. Die Maschinen sind so programmiert, dass sie einer automatischen **biegefolge folgen**. Wir garantieren die Maßgenauigkeit der Teile und die Erreichung der gewünschten Form, alles im Rahmen eines programmierten Systems, das die Zeiten optimiert und die **Stabilität des Prozesses** gewährleistet. Diesem Prozess widmen wir besondere Aufmerksamkeit, da die Qualität des Endprodukts in hohem Maße davon abhängt.

Wir verfügen **über CNC-Biegemaschinen** mit automatischen Werkzeugmagazinen. Wir garantieren **Prozessqualität und stabile Präzision im Biegeprozess**. Unser Maschinenpark im Bereich des Zuschnitts ist ebenfalls mit **automatischen** Vorrichtungen ausgestattet, die bei Bedarf die zu biegende Vorform herstellen und eine perfekte Positionierung und Ausführung des Rohmaterials sowohl beim Zuschnitt als auch beim **CNC-Biegen** gewährleisten.

Unser Team verfügt über die notwendige **Ausbildung und Erfahrung** im Bereich der Metallurgie, um die Herstellung von Biegeteilen höchster Qualität zu gewährleisten..

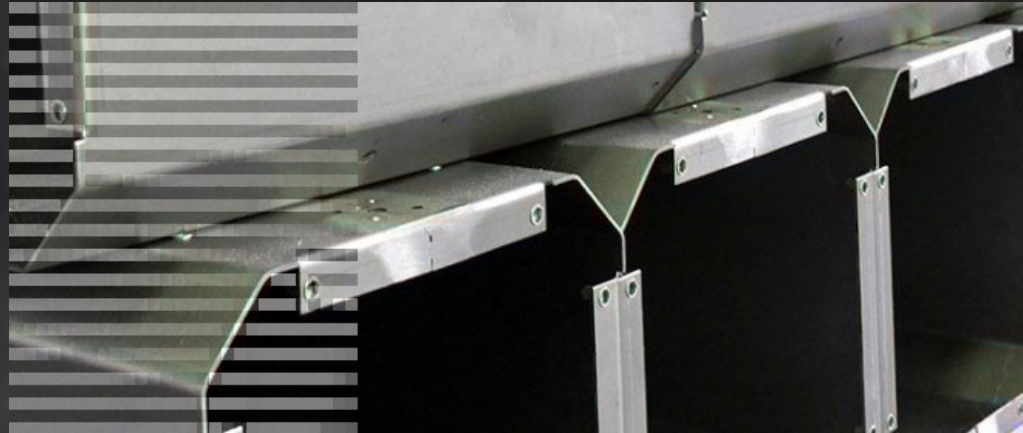


Für weitere Informationen:
lasermimar.com/plegado/



Wir falten Ihre Metallteile mit Präzision,
ob einfach oder komplex.

— LASER MIMAR



ZUSAMMENBAU UND MONTAGE

Bei **LASER MIMAR** fertigen wir nicht nur einzelne Elemente, sondern sind auch auf die **Montage und den Zusammenbau** komplexer mechanischer Metallbaugruppen spezialisiert. Wir sind sogar in der Lage, Elemente wie Motoren, mechanische Aktuatoren, elektronische Systeme, Bildschirme oder Rohrleitungen und Fluid-Management-Elemente in die Struktur oder Baugruppe zu integrieren.

Wir übernehmen das **Engineering und die Konstruktion von Baugruppen und Montagen** und setzen diese in fertige Maschinen um. Wir sind in der Lage, komplette Projekte zu entwickeln, bei Bedarf mit Unterstützung der **Ingenieure von JG Automotive**. Ausgehend von den Anforderungen des Kunden entwerfen und fertigen wir die funktionsfähige Baugruppe mit allen relevanten technischen Informationen.

Die **Kompetenzen von MIMAR** in den Bereichen Konstruktion, Metallumformung, Schweißen, maschinelle Bearbeitung, Kleben, Lackieren, Zusammenbau und Montage machen das Unternehmen zum **idealen Partner** für schlüsselfertige Baugruppen oder Anlagen.

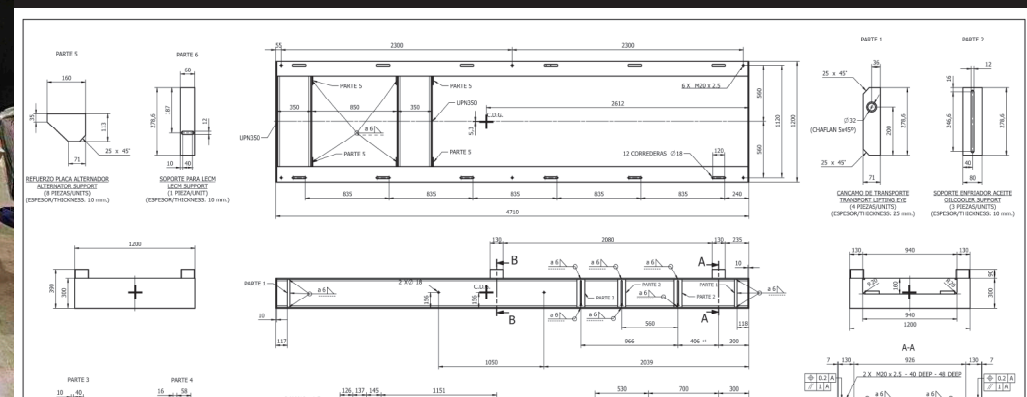


Für weitere Informationen:
lasermimar.com/montage/



LASER MIMAR bietet das beste Produkt im Bereich Montage und Zusammenbau sowie einen umfassenden, qualitativ hochwertigen und persönlichen Service.

— LASER MIMAR



SCHWEIßEN

Bei **LASER MIMAR** verfügen wir über ein großes **Personal- und Technikerteam**, das es uns ermöglicht, jede Art von Fertigung, von der leichten bis zur schweren, zu übernehmen, da wir auf mechanisch **geschweißte Strukturen** spezialisiert sind.

Wir haben das **Schweißen durch** den Einsatz von Robotern automatisiert, was sich bei Projekten mit großen Stückzahlen oder einer hohen Anzahl von Schweißnähten als sehr nützlich erweist. Darüber hinaus macht der **Einsatz von Robotern** die Kosten für große Serien und hohe Präzision erschwinglicher.

Wir verfügen über umfangreiche **Schweiß Zertifizierungen und Zulassungen**, die es uns ermöglichen, unseren Kunden die für ihre Projekte erforderlichen Qualitäten anzubieten.

Wir schweißen TIG, MIG, MAG und alle Arten von Materialien wie Kohlenstoffstahl, Edelstahl und Aluminium. Wir schweißen alles, von kleinen Teilen bis hin zu kompletten Werkbänken.

Wir verfügen über qualifiziertes Personal in diesem Bereich, was unser Unternehmen zu einem Verbündeten macht, wenn es darum geht, den Bedarf an **Schweißarbeiten an Aluminium und Nichteisenlegierungen zu decken**.



KUKA

REHM
Welding Technology

LINCOLN
ELECTRIC

Fronius

Castolin Eutectic
Castolin

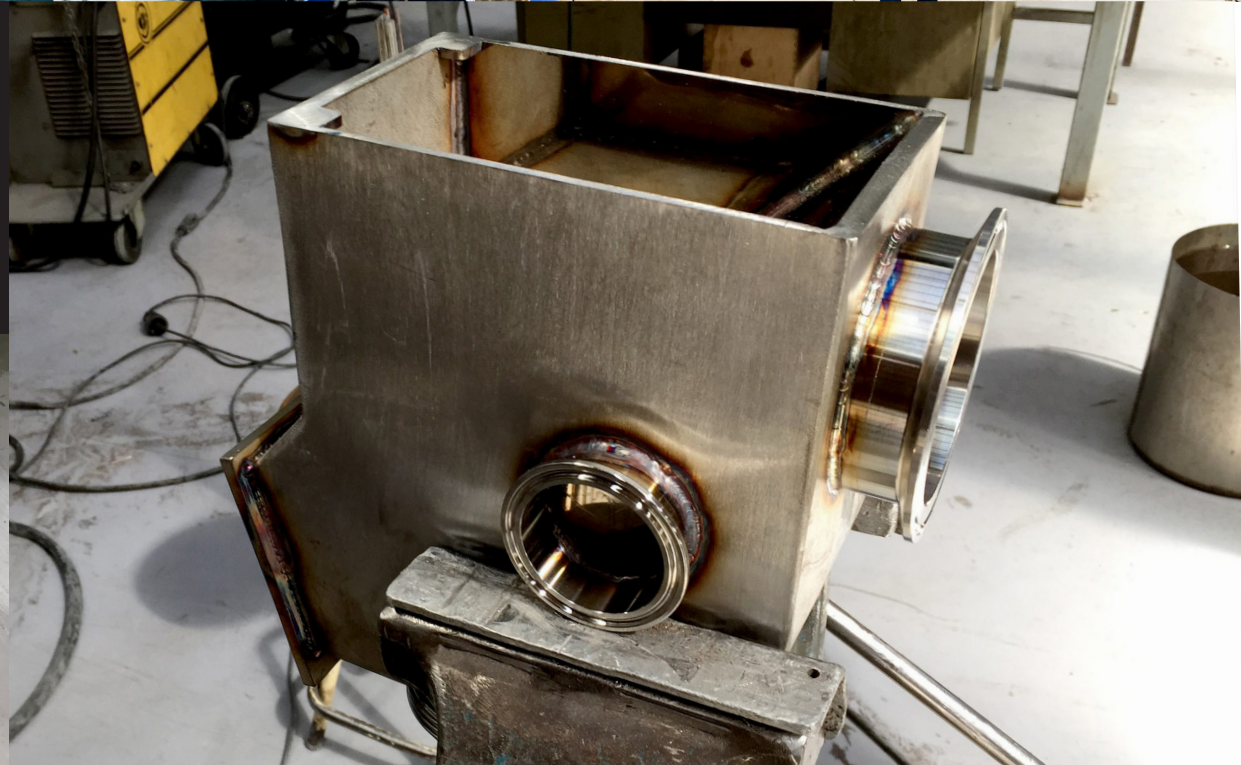
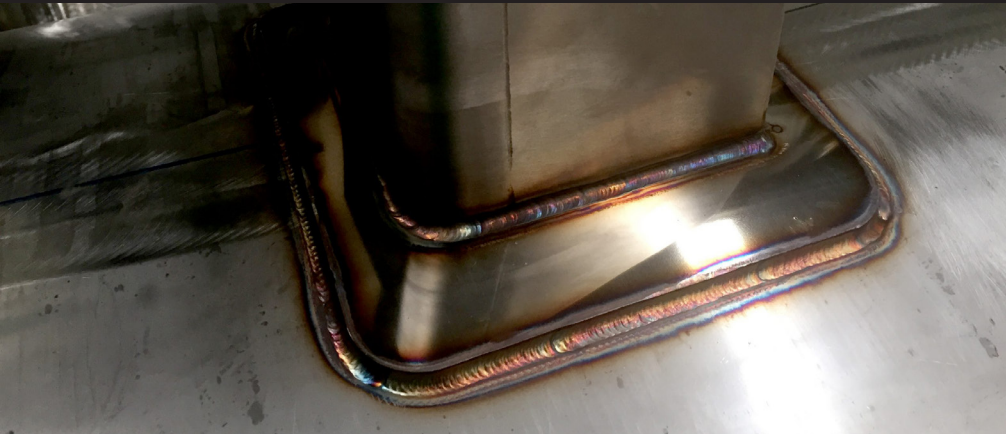


Für weitere Informationen:
lasermimar.com/soldadura/



Um die besten Schweißdienstleistungen anbieten zu können, haben wir uns den neuen Technologien angepasst.

— LASER MIMAR



KALTSCHWEIßEN

Bei **LASER MIMAR** verfügen wir über ein **großes Personal- und Technikerteam**, das es uns ermöglicht, jede Art von Fertigung, von der leichten bis zur schweren, durchzuführen, da wir **Spezialisten im Kaltschweißen sind**.

Wir verfügen über zahlreiche Zertifizierungen und Zulassungen im Bereich des Kaltschweißens, die es uns ermöglichen, unseren Kunden die für ihre Projekte erforderlichen Qualitäten anzubieten.

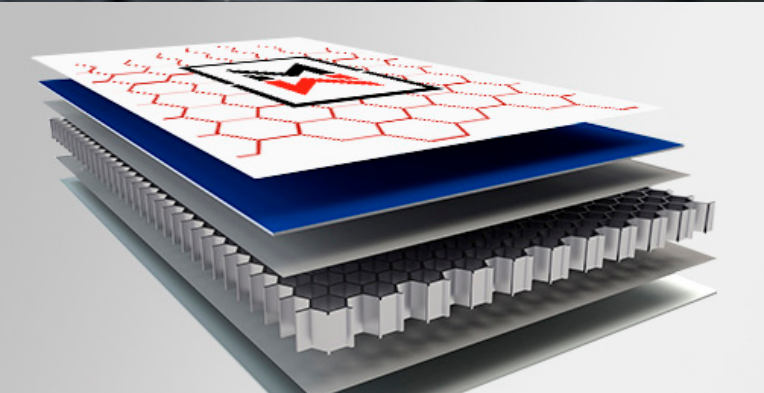
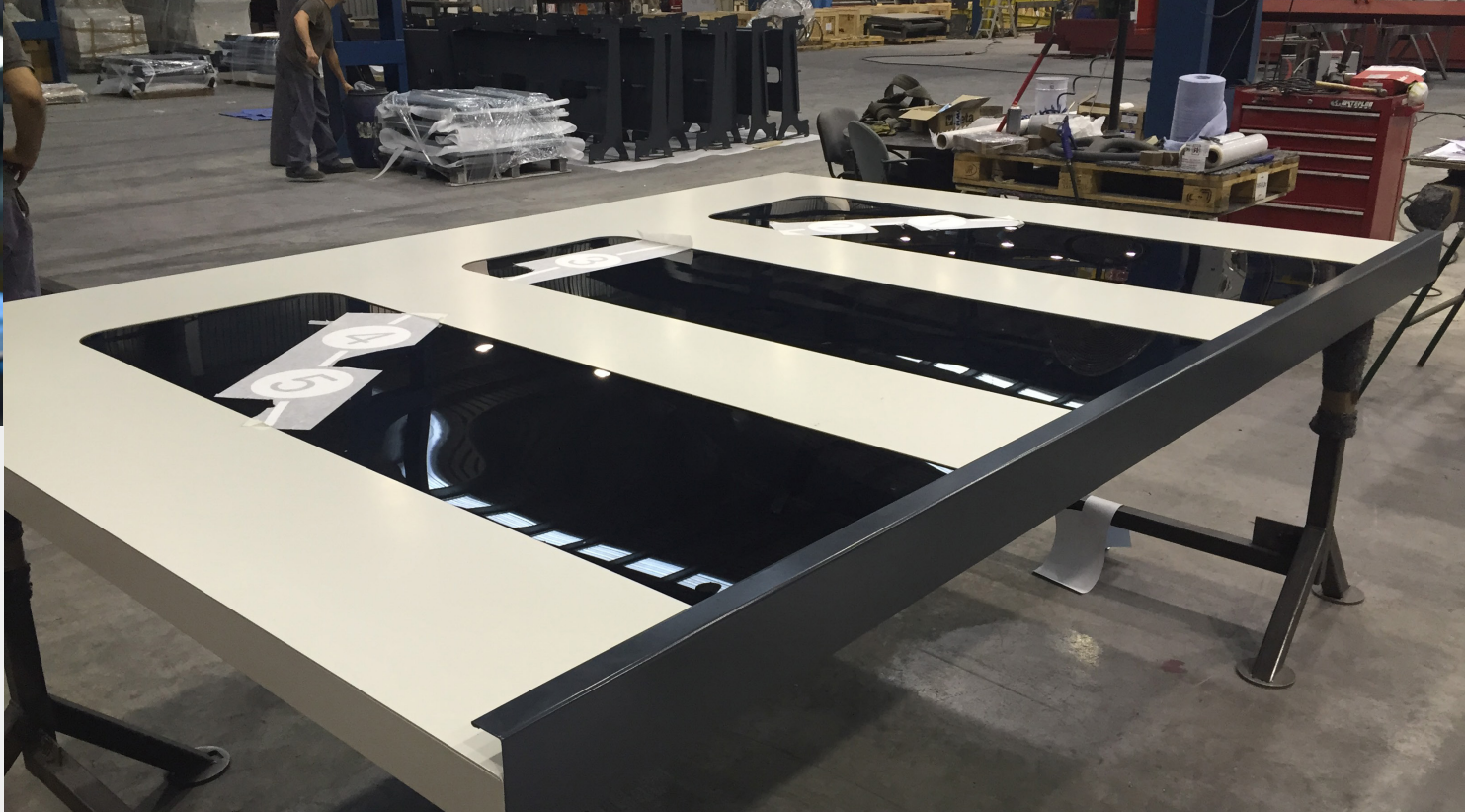
Vorteile:

- > **Sicherheit.** Die Emission von Funken stellt ein Risiko dar, insbesondere beim Umgang mit explosionsgefährdeten Atmosphären.
- > **Zeit.** Was die Stillstandszeiten betrifft, so kann das konventionelle Schweißen aufgrund der zahlreichen Arbeitsschritte ein langwieriger Prozess sein. Beim Kaltschweißen werden die Schweißnähte in mehreren Arbeitsgängen gegelüht.
- > **Korrosion.** Im Gegensatz zum traditionellen Schweißen gibt es keine Korrosionsprobleme. Die beim Schweißen entstehende Wärme kann zur Bildung von Wärmeeinflusszonen führen, die weitere Korrosion verursachen können.

Kaltschweißen wird in vielen Fällen als praktikable und empfehlenswerte Alternative angesehen.



Für weitere Informationen:
lasermimar.com/soldadura-fria/



Wir passen uns den neuen Technologien an,
um die besten Ergebnisse beim Kaltschweißen
zu erzielen.

— LASER MIMAR



FARBEN UND OBERFLÄCHENBEHANDLUNGEN

Bei **LASER MIMAR** bieten wir spezifische Lösungen auch für Sektoren, die Behandlungen mit besonderen Anforderungen benötigen. Wir verfügen über eigene Anlagen für die **Flüssiglackierung**, die den Anforderungen so anspruchsvoller Sektoren wie der Eisenbahn oder der **Industrie gerecht werden**. Wir kontrollieren die Mikrongröße des Lacks, seine Haftung auf dem Grundmetall, seine Kratzfestigkeit, seine Farbe und den **Korrosionsschutz**, den er dem hergestellten Teil oder der **Baugruppe verleiht**.

Unser Werk ist mit einer der modernsten Anlagen zum Auftragen von Flüssiglacken ausgestattet, entweder in unserer **vollklimatisierten Kabine** oder in unserem Absaugbereich. Durch die Zugehörigkeit zur **JG Automotive Group** haben wir die Möglichkeit, die neuesten Technologien zu nutzen.

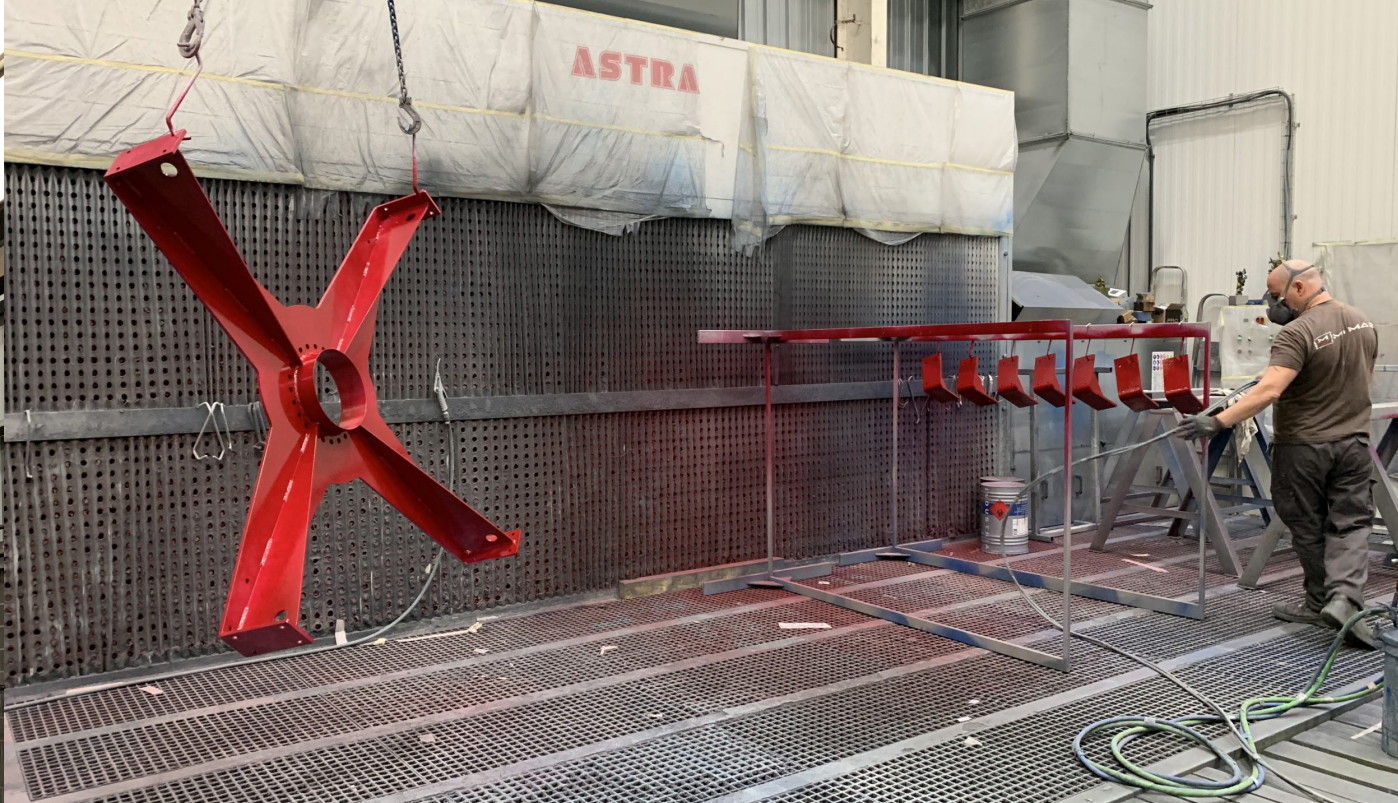
Der Einsatz von Nasslacken ermöglicht gleichmäßige, **schnelle und effiziente Ergebnisse und bietet darüber** hinaus eine hohe Flexibilität im Prozess für unterschiedliche Produktionsvolumina, so dass die Kosten leichter optimiert werden können als bei anderen Lackierverfahren.

Unser Team verfügt über die notwendige **Vorbereitung und Erfahrung**, um eine Lackierung mit unübertroffener Oberflächenqualität zu gewährleisten.

ASTRA LAUNCH



Für weitere Informationen:
lasermimar.com/pinturas/



Bei LASER MIMAR bieten wir unseren Kunden Farben und Lacke mit einem ganzheitlichen Service.

— LASER MIMAR



MACHINENPARK

Unser Geschäftsbereich **Maschinen und Systeme** für die Metallumformung bietet hocheffiziente **Produkte und Lösungen**. Seit mehr als 30 Jahren fertigen wir für die **Metallindustrie** mit den Schwerpunkten Blechbearbeitung und Industriekesselbau. Unser Fokus liegt auf der Herstellung von Metallteilen und Baugruppen durch Schneiden, Stanzen, Biegen, Prägen, Prägen, Fügen und Schweißen. Wir verfügen über das Know-how unseres Teams in der **Entwicklung, Fertigung und Prozessoptimierung**.

Zusammen mit der **JG Automotive Group** bietet **LASER MIMAR** effiziente Fertigungslösungen mit dem besten **Maschinenpark** auf dem Markt.



Für weitere Informationen:
lasermimar.com/maquinaria-lasermimar/



Blechumformung

MASCHINE	MARKE	MODELL
ZYLINDER	ALBA & MUÑOZ	CC1
ZYLINDER	VEMAXA / SERVIMAC	2000 x 6
ZYLINDER	ALBA & MUÑOZ	CC-05
ZYLINDER	ALBA & MUÑOZ	CC1
ZYLINDER 3 ROLLEN 2 M.	BIKO	Pyramide B3-2021
SCHERE	HAKO	TS 306
ORDNER	AJIAL	DOWTY
ORDNER	CASANOVAS	GC-1 50 MT.
AUTOMATISCHE FALTMASCHINE	LVD	WERKZEUGZELLE 220/30 – 36665
ORDNER	AJIAL	COLLY
ORDNER	HYDROGERCA	BEYELER
AUTOMATISCHE FALTMASCHINE	TRUMPF	TRUBEND 5230
TRENNMASCHINE	MG	BS280/60SH
TRENNMASCHINE	ICH TRAF	320 BA CNC

Markierung

MASCHINE	MARKE	MODELL
TRUMARK 1110	TRUMPF	TRUMPF TRUMARK 1110

Laserschnitt

MASCHINE	MARKE	MODELL
LASER	PLATIN PREMIUM	3.000 x 1.500 x 20 (CO2)
TRULASER 3040 LASER	TRUMPF	4.000 x 2.000 x 25 (FASER)
TRENNMASCHINE	FETT	K-300M

CNC

MASCHINE	MARKE	MODELL
HAAS UMC 500	HAAS	UMC 500 (5 ACHSEN)

Bearbeitungszentrum

MASCHINE	MARKE	MODELL
HAAS VF-9	HAAS	B-565 YS

Roboterisiertes Schweißen

MASCHINE	MARKE	MODELL
TRUMPF-ROBOTER	TRUMPF (FRONIUS 5000)	TRUARC WELD 1.000
MIG/MAG-SCHWEISSMASCHINE	FRONIUS	TRANSPULS SYNERGIC 5000

Robotisierte Zelle

MASCHINE	MARKE	MODELL
KUKA	KUKA (FRONIUS 5000)	ROBOTER MIT SPUR 7.000

Profilbiegemaschine

MASCHINE	MARKE	MODELL
PROFILBIEGEMASCHINE	AJIAL	CPM 35

Bearbeitung

MASCHINE	MARKE	MODELL
CNC-DREHMASCHINE	BIGLIA	B-750 YS
CNC-DREHMASCHINE	BIGLIA	280 MANN
CNC-SCHNEIDEMASCHINE	CARIF	320 BA CNC

Sandgestrahlt

MASCHINE	MARKE	MODELL
SANDSTRAHLMASCHINE	LMM	VP 12X1 STD-INOX
SANDSTRAHLMASCHINE	LMM	SBF 10X8 INOX

Malen

MASCHINE	MARKE	MODELL
LACKKABINE	START	CCH4000 – 11 x 5 m.
BODEN UND SAUGWAND	ASTRA	6.000 x 3.000

Schweißen

MASCHINE	MARKE	MODELL
MIG/MAG-SCHWEISSMASCHINE	LINCOLN	SPEEDTEC 405 SP PULSE
MIG/MAG-SCHWEISSMASCHINE	LINCOLN	CV-510
MIG/MAG-SCHWEISSMASCHINE	CEA KOMPAKT	300
STT MIG/MAG/WIG-SCHWEIßMASCHINE	LINCOLN	POWER WAVE S 350 CE
WIG-SCHWEIßMASCHINE	CASTOLIN CASTigo	2202
WIG-SCHWEIßMASCHINE	LINCOLN	ASPEC 300
WIG-SCHWEIßMASCHINE	LINCOLN ELECTRIC	INVERTEC 400 TPX
WIG-SCHWEIßMASCHINE	LINCOLN	INVERTEC 300 TPX
WIG-SCHWEIßMASCHINE	REHM-APASOL	TRANSTIG 260

WIG-SCHWEIßMASCHINE	LINCOLN INVERTEC	170TPX
WIG – MIG-SCHWEISSMASCHINE	FRONIUS	TRANSPULSSYNERGIC 4000
WIG – MIG-SCHWEISSMASCHINE	FRONIUS	TRANSPULSSYNERGIC 2700
WIG – MIG-SCHWEISSMASCHINE	FRONIUS	TRANSPULSSYNERGIC 5000
WIG-SMAW-SCHWEISSMASCHINE	CEA	RAIMBOW 200 HF
BOLZENSCHWEISSEN	BTV GMBH	CDP-66
SCHWEISSBOLZEN	ATS	75 £
PUNKTSCHWEISSEN	CEA	NKLP 46
PUNKTSCHWEISSEN	APASOL	TE 90 MARK II

Werkstatt

MASCHINE	MARKE	MODELL
GERADE SCHLEIFER	BIEGEN	H1206
GERADE SCHLEIFER	SUHNER	USK-6R
GERADE SCHLEIFER	BIEGEN	H1206
GERADE SCHLEIFER	SUHNER	USK-6R
GERADE SCHLEIFER	SUHNER	USK-6R
GERADE SCHLEIFER	BIEGEN	H1206
SCHLEIFER – POLIERER	SUPER MOTTO	BE-2
Polierschleifer	GRLASER	–
ABLAUFMASCHINE	SPEEDLINER AC/DC	S.LEISTUNG
MOTOR – ROTOSPHÄRE	JUCA	V-3
MOTOR – ROTOSPHÄRE	JUCA	V-3
PLASMA	CEA	PLUS 91
MANUELLES PLASMA	HYPERTHERN	PMX 105

PNEUMATISCHE GEWINDESCHNEIDEMASCHINE	ROSCAMATISCH	MODELL 400
PNEUMATISCHE GEWINDESCHNEIDEMASCHINE	ROSCAMATISCH	MODELL 300
ELEKTRISCHE GEWINDESCHNEIDEMASCHINE	ROSCAMATISCH	TIGER-MODELL
SCHRAUBERMASCHINE	BOLLHOFF	RIVKLE
Saugnapfhalterung – Blatt	MENDIZABAL	ECV10-M8 D225
BOHREN	ERLO	SR-25
BOHREN	ERLO	TSR-30
BOHREN	IBARNIA	Mit 50
SCHLAGBOHRER	METABO	KHE 32
HALBAUTOMATISCHE BOHRMASCHINE	ERLO	TCA-35
TURNER – POSITIONIERER	GULLCO	VI-SRA-3
TURNER – POSITIONIERER	JUCA	–

Regulatorisch

MASCHINE	MARKE	MODELL
GABELSTAPLER	KOMATSU	FB 25 N
GABELSTAPLER	JUNGHEINRICH	EJC M10 ZT
LUFTKOMPRESSOR	COPCO ATLAS	GA 15 FF – 8,5
LUFTKOMPRESSOR	COPCO ATLAS	GA15VSD+FF
BRÜCKENKRAM	GHB Nr. 84777	5 TN
BRÜCKENKRAM	ATEC	0095 – 6,3 TN
BRÜCKENKRAM	ATEC	0066 – 16 TN
BRÜCKENKRAM	GHB Nr. 80021	5 TN
BRÜCKENKRAM	GHB Nr. 80020	5 TN

BRÜCKENKRAM	ATEC	0036 – 5 TN
BRÜCKENKRAM	ATEC	0067 – 5 TN
BRÜCKENKRAM	ATEC	20N DRETA 5T
BRÜCKENKRAM	PIMEG-4	3.2 TM – 4317
BRÜCKENKRAM	ATEC	6.3 TM – 0051
INDUSTRIEFAHRZEUG	CITROËN VAN	CABSTAR 75
INDUSTRIEFAHRZEUG	NISSAN CABSTAR	CABSTAR 75
INDUSTRIEFAHRZEUG	NISSAN CABSTAR	IHR

Intelligentes Lager

MASCHINE	MARKE	MODELL
TRUSTORE 3040 LASER	TRUMPF	SERIE 3000

Oberflächenfinish

MASCHINE	MARKE	MODELL
Polierschleifer	SUPER MOTTO	BE-2

PRODUKTE

In unserem **technischen Büro LASER MIMAR** werden die Produkte entwickelt, die später in unserem Werk hergestellt werden.

Automatisierte Systeme und technische Ausrüstungen ermöglichen es uns, unseren Kunden Produkte von **höchster Qualität** mit den besten **Garantien anzubieten**.

- > **Bearbeitung**
- > **Grundplatten aus Metall**
- > **Mechanisch geschweißte Baugruppen**
- > **Niederdruckbehälter**
- > **Hochdruckbehälter**

- > **Gehäuse**
- > **Zugwaggonwände**
- > **Wärmetauscher**
- > **Filter und Ventile**
- > **Baugruppen**



Vorbereitung von **Produkten** für Kunden im Werk von **LASER MIMAR**.

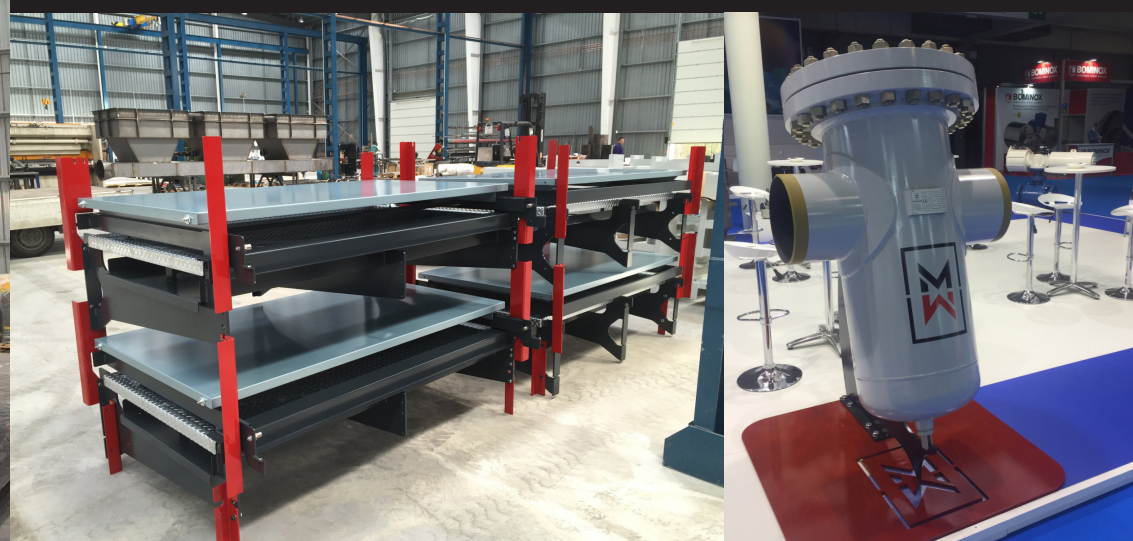


Für weitere Informationen:
lasermimar.com/productos/



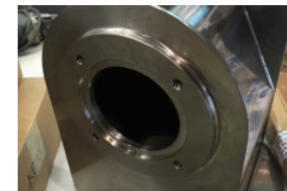
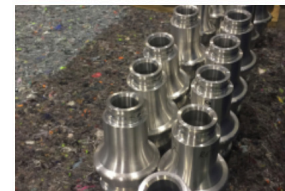
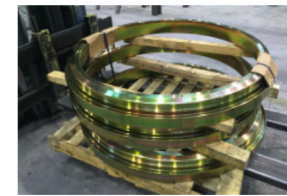
Bei LASER MIMAR bieten wir unseren Kunden Produkte von höchster Qualität mit der besten Garantie.

— LASER MIMAR

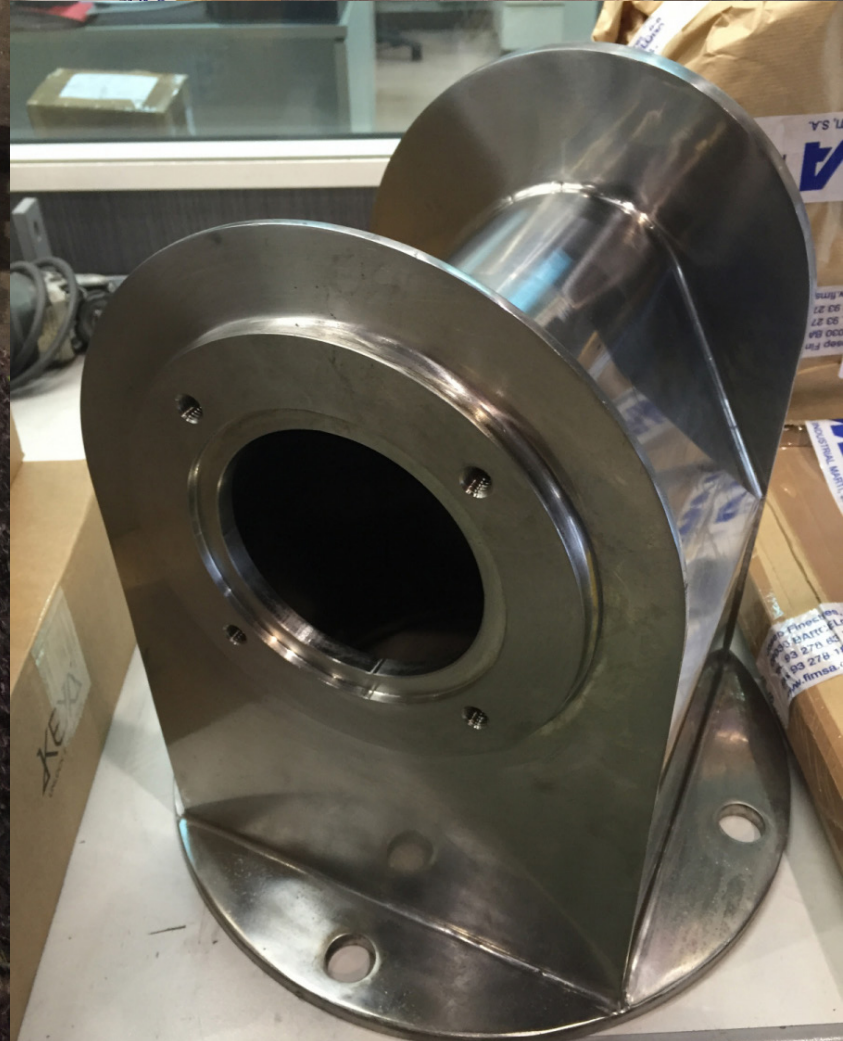
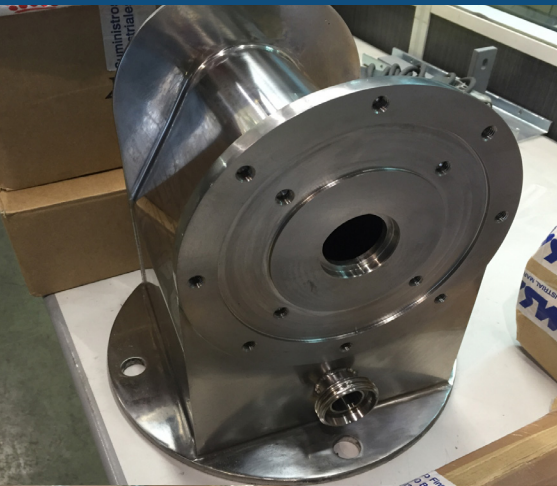
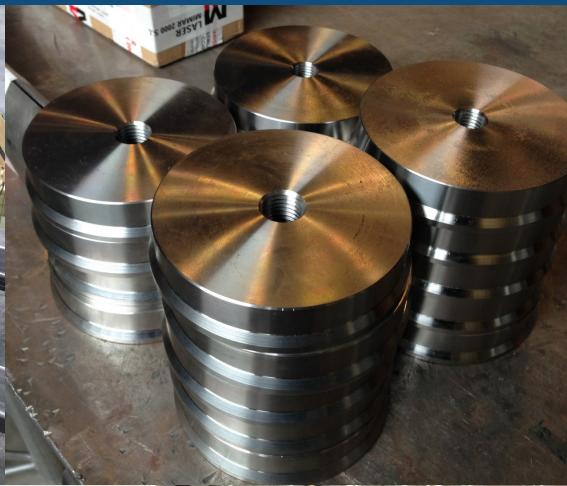
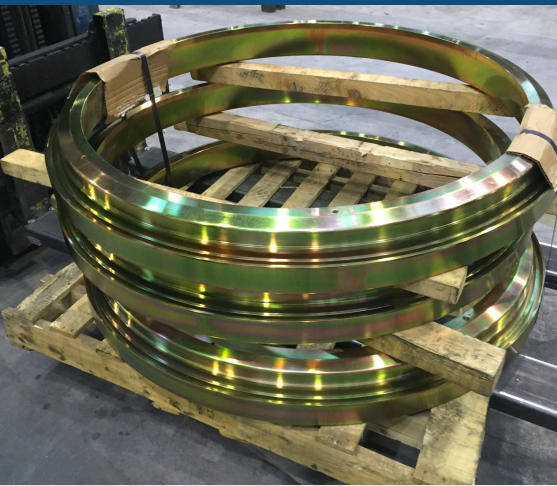


BEARBEITUNG

In unserem technischen Büro **LASER MIMAR** führen wir das **Engineering** der **Bearbeitungsprodukte** durch, die später in unserem Werk hergestellt werden.

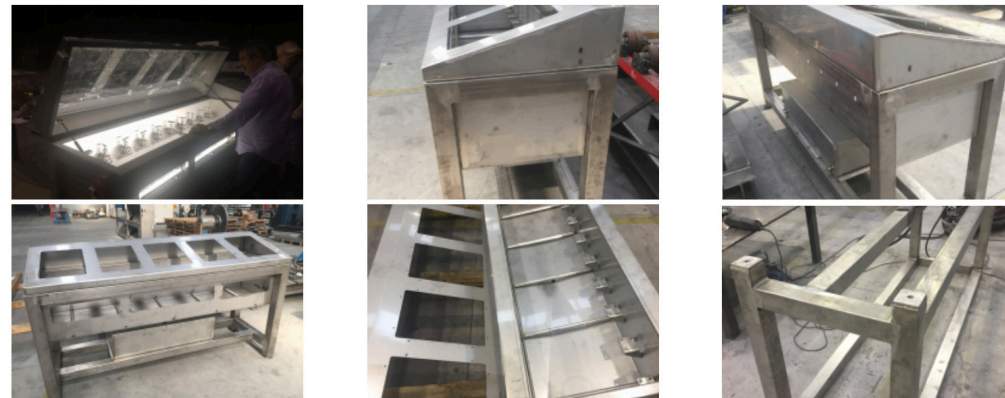


Für weitere Informationen:
lasermimar.com/productos-mecanizado/



GRUNDPLATTEN AUS METALL

In unserem technischen Büro von **LASER MIMAR** werden die **Benchprodukte** technisch gefertigt und später in unserem Werk hergestellt.



Für weitere Informationen:
lasermimar.com/productos-bancadas/



MECHANISCH GESCHWEIßTE BAUGRUPPEN

In unserem technischen Büro bei **LASER MIMAR** führen wir das **Engineering** der **geschweißten mechanischen Baugruppen** durch, die später in unserem Werk hergestellt werden.



Für weitere Informationen:
lasermimar.com/productos-conjuntos/

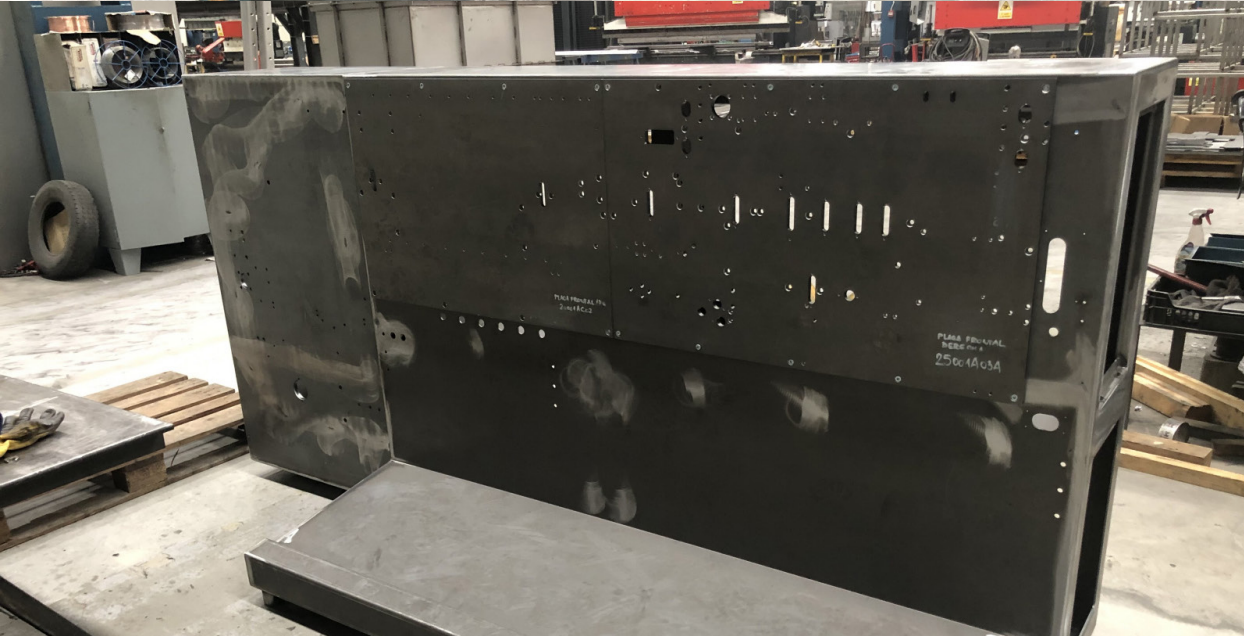


GEHÄUSE

Bei **LASER MIMAR** entwickeln wir die **Gehäuseprodukte**, die später in unserem Werk hergestellt werden.



Für weitere Informationen:
lasermimar.com/productos-carcasas/



ANSCHLÜSSE

Im **Engineering** werden bei **LASER MIMAR** die **Baugruppen** entwickelt, die später in unserem Werk gefertigt werden.

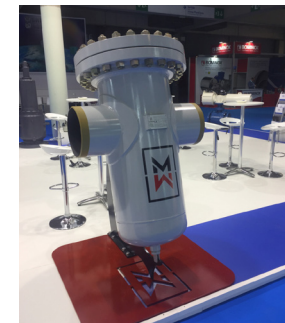


Für weitere Informationen:
lasermimar.com/productos-montajes/



FILTER UN VENTILE

In unserem technischen Büro von **LASER MIMAR** entwickeln wir die **Filter- und Ventilprodukte**, die später in unserem Werk hergestellt werden.



Für weitere Informationen:
lasermimar.com/productos-filtros-valvulas/



HOCHDRUCKBEHÄLTER

Im technischen Büro von **LASER MIMAR** werden die **Hochdruckbehälter** entworfen, die später in unserem Werk hergestellt werden.



Für weitere Informationen:
lasermimar.com/productos-depositos-alta-presion/



NIEDERDRUCKBEHÄLTER

Die **Niederdrucktanks**, die später in unserem Werk hergestellt werden, werden im technischen Büro von **LASER MIMAR** konstruiert.

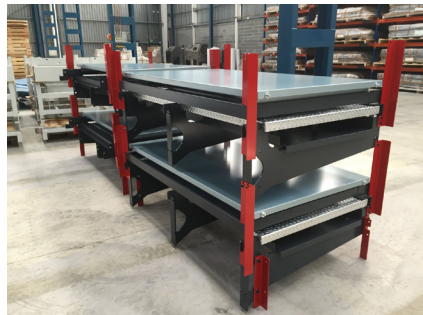


Für weitere Informationen:
lasermimar.com/productos-depositos-baja-presion/



ZUGWAGGONWÄNDE

Unser technisches Büro **LASER MIMAR** entwickelt Produkte für **Waggonwände**, die später in unserem Werk hergestellt werden.

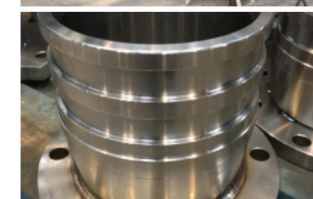


Für weitere Informationen:
lasermimar.com/productos-vagones-trenes/

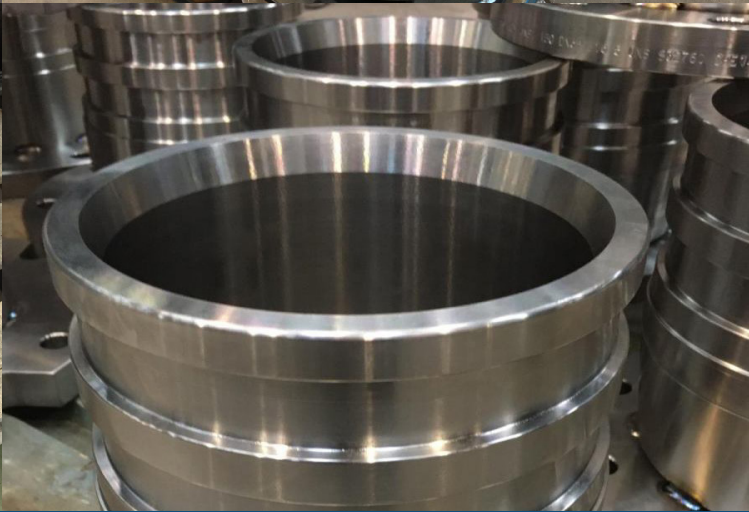
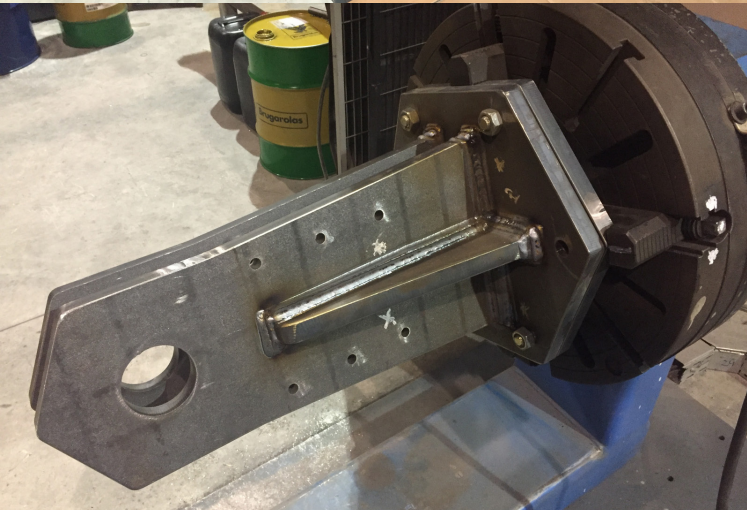
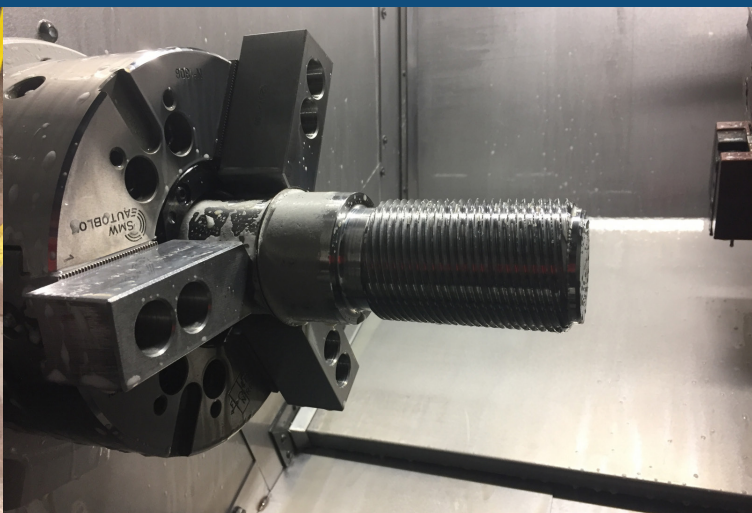


VERSCHIEDENE PRODUKTE

Die verschiedenen **Produkttypen**, die später in unserem Werk hergestellt werden, werden in unserem technischen Büro **LASER MIMAR**.



Für weitere Informationen:
<https://lasermimar.com/productos-varios/>



UNSERE ZERTIFIZIERUNGEN

VERPFLICHTET ZUR HÖCHSTEN LEISTUNG

LASER MIMAR ist für sein Engagement für effizientes Management akkreditiert:

– EN 15085-2: 2007



– ISO 9001: 2015



Schweißverfahren **qualifiziert** nach **ASME IX**, **ISO 9606** und **ISO 15614**.



Für weitere Informationen:
lasermimar.com/certificaciones/



KONTAKT



ADRESSE:

Carrer Diesel, 1, Pol. Ind. 1
08150 Parets del Vallès, Barcelona

TELEFON:

(+34) 933 883 230

MAIL:

comercial@jgautomotive.com

WEB:

www.lasermimar.com



ADRESSE:

Avenida de la Industria, 32D
28108 Alcobendas, Madrid

TELEFON:

(+34) 916 572 874

MAIL:

comercial@jgautomotive.com

WEB:

www.jgautomotive.com



Für weitere Informationen:
lasermimar.com/contacto/



MIMAR

JG AUTOMOTIVE
Your partner in metal solutions

www.lasermimar.com