



MIMAR

JG AUTOMOTIVE
Your partner in metal solutions

PRÉSENTATION DE L'ENTREPRISE



Téléphone:
(+34) 933 883 230

Mail:
comercial@jgautomotive.com

www.lasermimar.com



MIMAR

JG AUTOMOTIVE
Your partner in metal solutions



RÉSUMÉ

À PROPOS DE NOUS ▼	4	PRODUITS ▼	30
LASER MIMAR	4	USINAGE	32
JG AUTOMOTIVE	6	BANQUES	34
NOS SERVICES ▼	8	ASSEMBLAGES SOUDÉS	36
USINAGE INDUSTRIEL	8	TISSUS MÉTALLIQUES	38
DÉCOUPE LASER	10	ASSEMBLAGES	40
PLIAGE DE MÉTAL	12	FILTRES ET VALVES	42
ASSEMBLAGE ET MONTAGE	14	RÉSERVOIRS HAUTE PRESSION	44
SOUDAGE	16	RÉSERVOIRS BASSE PRESSION	46
SOUDURE À FROID	18	PAROIS DE WAGONS	48
PEINTURE	20	QUALITÉ	52
MACHINERIE	22	CONTACT	53



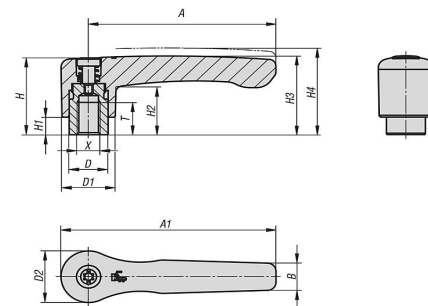
LASER MIMAR

LASER MIMAR est une entreprise qui se consacre à la fabrication et au montage de pièces métalliques, à la chaudronnerie et à la tôlerie industrielle. Pour mener à bien nos projets, nous utilisons les machines et les moyens les plus avancés, gérés par une grande équipe de professionnels.

Fondée en 1999, **LASER MIMAR** a commencé son activité à Parets del Vallès (Barcelone) en tant que fabricant du **secteur métallurgique** dédié à la tôlerie et à la chaudronnerie industrielle, en se concentrant sur la production de pièces et d'assemblages métalliques par le biais de processus de découpe, d'emboutissage, de pliage, d'estampage, d'assemblage et de soudage.

Elle opère actuellement par le biais de services entièrement professionnalisés, intégrant l'ensemble du processus de production dans ses installations.

En 2021, **JG Automotive** a racheté l'usine **LASER MIMAR** et a intégré le **JG Automotive Group**.



Nous travaillons sur l'ensemble du processus de transformation des métaux et d'innovation. Ingénierie dans le développement de projets.

— LASER MIMAR





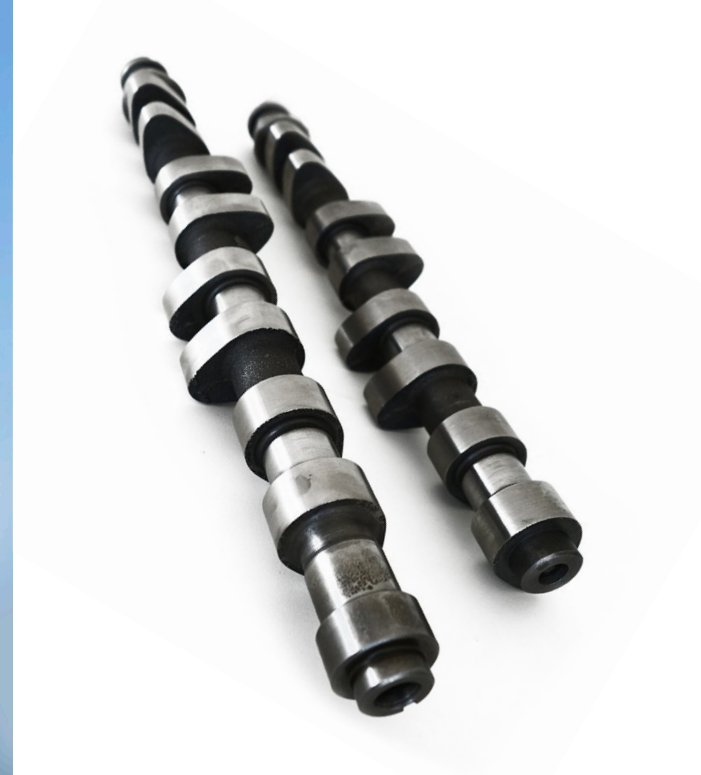
JG AUTOMOTIVE

JG Automotive a été fondée en 1982 en tant que fabricant, développeur et fournisseur de composants métalliques et mécaniques pour le secteur automobile et industriel.

En 2002, avec 18 partenaires internationaux, nous avons fondé **Global Alliance Automotive**, un groupe de **230 ingénieurs** en coopération avec des fabricants au Brésil, en Allemagne, en Chine, en Inde, en Italie, au Japon, en Corée du Sud et aux États-Unis, entre autres, avec un chiffre d'affaires combiné de **1 720 millions d'euros**.

JG Automotive est un fournisseur et un fabricant de **référence de composants métalliques** sur plan pour les pièces automobiles et industrielles générales, utilisant les technologies les plus avancées en matière de forgeage, de moulage, d'usinage, d'estampage, de découplage et de frittage. Grâce à la maîtrise de ces **technologies de production**, nous avons diversifié les secteurs industriels dans lesquels nous opérons et **optimisé nos processus de travail**.

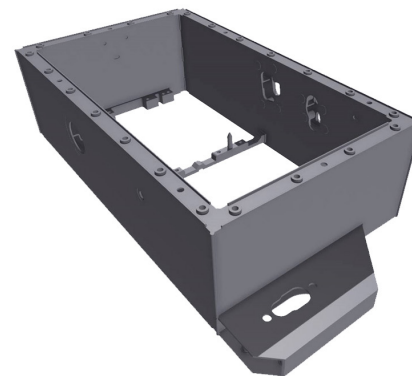
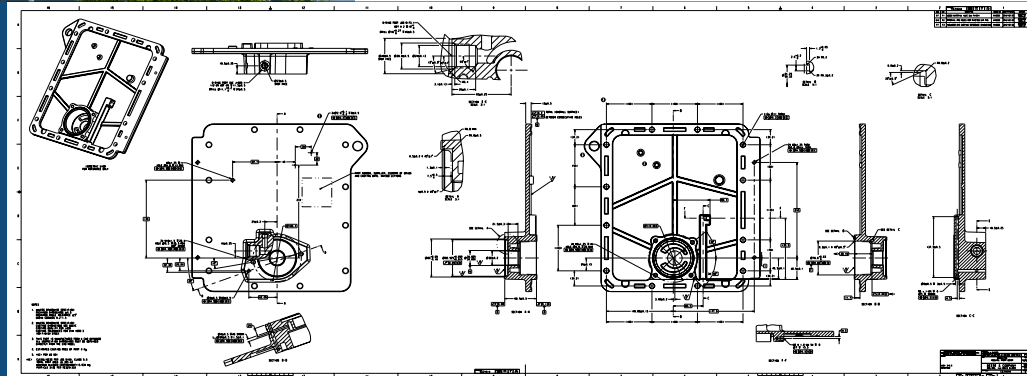




Nous sommes une référence en tant que fournisseurs et fabricants de composants métalliques pour l'emboutissage, pour les pièces automobiles ou l'industrie en général, avec les technologies les plus avancées du marché.

— JG AUTOMOTIVE

JGA





USINAGE INDUSTRIEL

Chez **LASER MIMAR**, nous disposons de plusieurs centres d'usinage, dont des machines CNC Haas à 5 axes. Notre département d'usinage nous permet d'être autosuffisants pour fabriquer les ensembles demandés par nos clients.

En disposant de **centres d'usinage internes**, nous assurons une flexibilité et une rapidité maximales dans la livraison de nos produits.

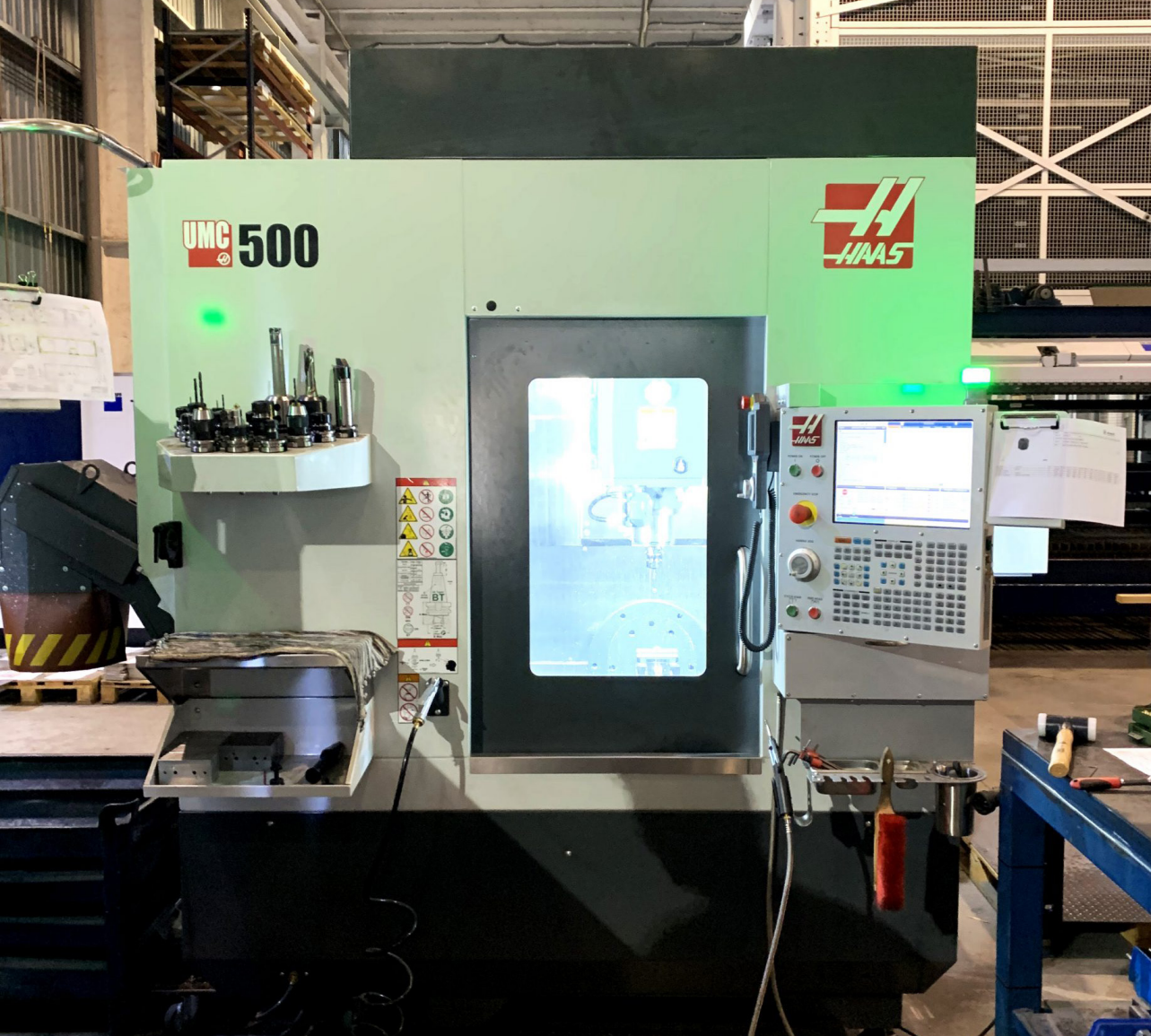
En tant que fabricants ayant plus de **150 clients** à notre actif, nous disposons d'une capacité technique presque illimitée pour produire des composants. Nous pouvons même **fabriquer des prototypes avec des pièces industrielles usinées sur mesure par CNC**, sécurisant ainsi vos chaînes d'approvisionnement.

Nous sommes votre fabricant optimal en **termes de qualité, de prix et de délai** de livraison pour chacun de vos projets, du **prototype à la production**.

Chez **LASER MIMAR**, nous sommes votre partenaire lors de la fabrication sur mesure de vos pièces et composants. Nous prenons la responsabilité de livrer vos pièces et assemblages à temps et avec qualité.



Pour plus d'informations:
lasermimar.com/mecanizado-industrial/



Nous disposons d'équipements et de machines qui nous permettent d'offrir un service complet en ce qui concerne les différentes techniques d'usinage industriel.

— LASER MIMAR



DÉCUPE LASER

Chez **LASER MIMAR**, nous aidons les entreprises et les professionnels en leur offrant un **service complet et en utilisant la technologie la plus avancée** pour faire de leur projet un succès. Notre large **stock de matériaux de première qualité** et notre capacité de production nous permettent d'offrir un produit parfaitement fini dans les délais impartis.

Les **systèmes automatisés** nous permettent de couper d'une pièce à des milliers en très peu de temps, de manière répétée et avec des coupes précises.

MIMAR garantit des **solutions industrielles** pour tous les secteurs, des petites pièces pour l'industrie automobile et ferroviaire aux grands développements pour la **construction**, les **infrastructures** et les **énergies renouvelables**.

Matériaux:

- > Acier au carbone
- > Acier galvanisé
- > Acier inoxydable
- > Aluminium
- > Laiton
- > Cuivre

Finitions:

- > Naturel
- > Vibrant
- > Film de protection brossé
- > Premium brossé
- > Film de protection brillant
- > Brillant de qualité supérieure

Epaisseur:

- > 0,5 mm à 25 mm dans les matériaux.
- > AC - AISI - AL

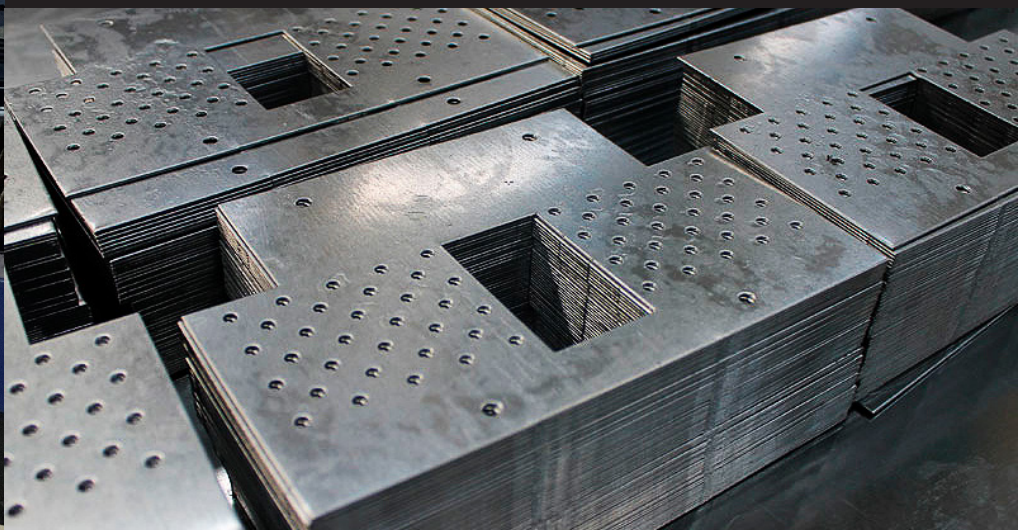


Pour plus d'informations:
lasermimar.com/corte-laser/



Nous travaillons sur l'ensemble du processus de transformation et d'innovation du métal. Ingénierie dans le développement de projets.

— LASER MIMAR



PLIAGE DE MÉTAL

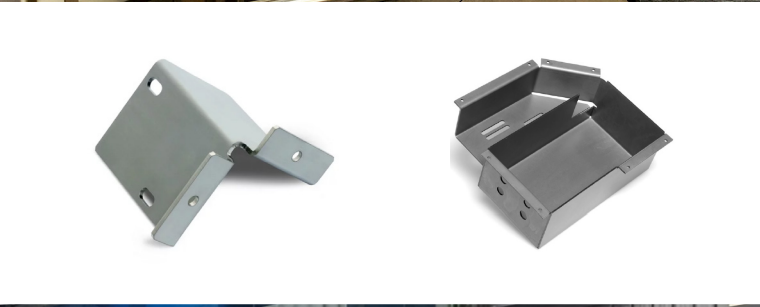
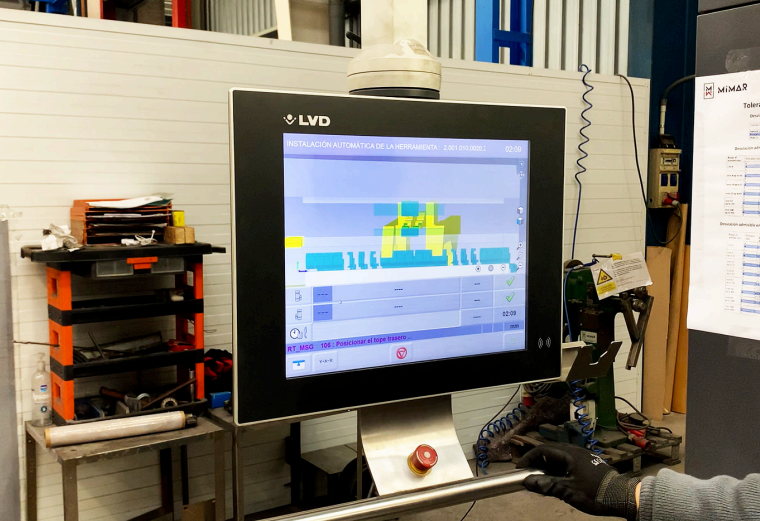
LASER MIMAR dispose d'un équipement de pliage automatique de pointe. Les machines sont programmées dès l'ingénierie pour suivre une séquence de **pliage automatique**. Nous garantissons la précision dimensionnelle des pièces, l'obtention de la forme souhaitée et tout cela dans le cadre d'un système programmé, optimisant les temps et **garantissant la stabilité du processus**. Nous accordons une attention particulière à ce processus, car la qualité finale du produit en dépend dans une large mesure.

Nous disposons de **plieuses CNC équipées** de magasins d'outils automatisés. Nous garantissons la **qualité du processus et une précision stable** dans la production de cintrage. Notre parc de machines dans la **zone de coupe** utilise également des **équipements automatiques** qui génèrent la préforme à plier si nécessaire, en garantissant un positionnement et une exécution parfaits de la matière première tant dans la phase de coupe que dans le **pliage CNC**.

Notre équipe dispose de la **formation et de l'expérience** nécessaires dans le secteur métallurgique pour garantir la fabrication de pièces pliées de la plus haute qualité.

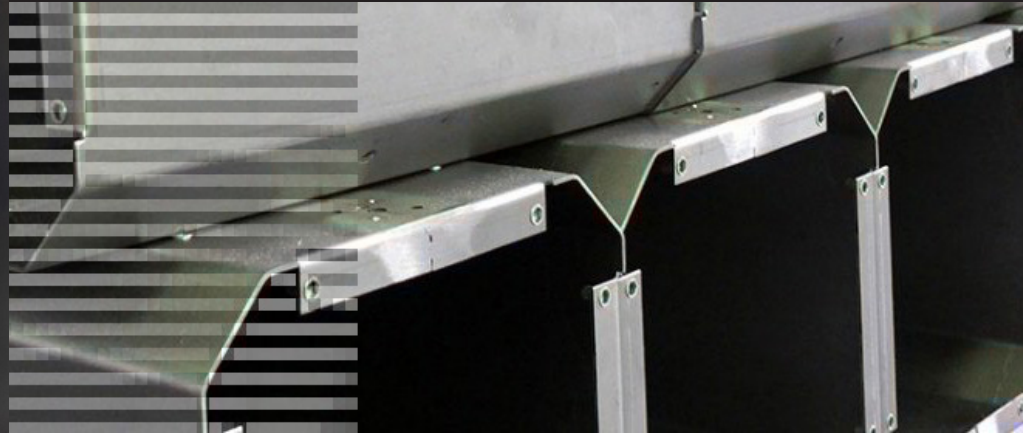


Pour plus d'informations:
lasermimar.com/plegado/



Nous plions vos pièces métalliques avec précision,
qu'elles soient simples ou complexes.

— LASER MIMAR



ASSEMBLAGE ET MONTAGE

Chez **LASER MIMAR**, nous ne nous contentons pas de fabriquer des éléments individuels, nous sommes **spécialisés dans l'assemblage d'ensembles mécaniques métalliques complexes**. Nous ajoutons même la possibilité d'inclure dans la structure ou l'assemblage des éléments tels que des moteurs, des actionneurs mécaniques, des systèmes électroniques, des écrans ou des éléments de tuyauterie et de gestion des fluides.

Nous réalisons **l'ingénierie et la conception d'ensembles et de sous-ensembles**, en les transformant en machines finies. Il n'est pas nécessaire qu'ils soient définis par le client, nous avons la capacité de **développer des projets complets**, avec le soutien des **ingénieurs de JG Automotive** si nécessaire. En partant des besoins du client, nous concevons et fabriquons l'ensemble fonctionnel fini, accompagné de toutes les informations techniques pertinentes.

Les **capacités de MIMAR** en matière de conception, de formage des métaux, de soudage, d'usinage, de collage, de peinture, d'assemblage et de montage en font le **partenaire idéal** pour les assemblages ou les équipements clés en main.

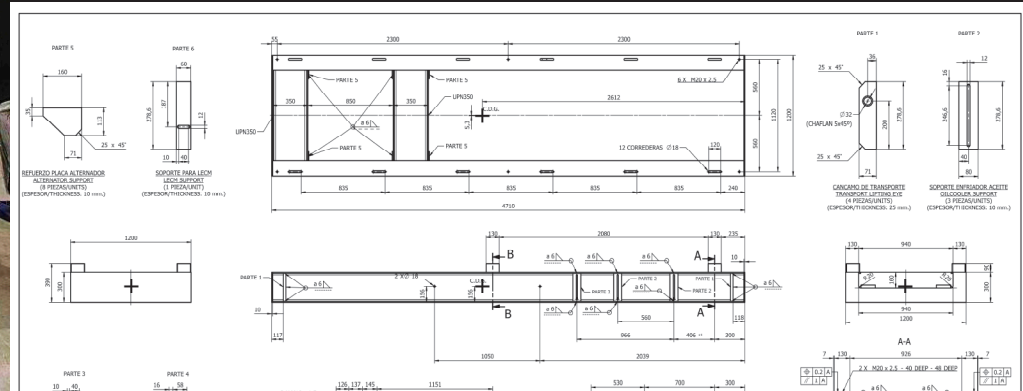


Pour plus d'informations:
lasermimar.com/montage/



Chez LASER MIMAR, nous offrons le meilleur produit en matière de montage et d'assemblage et un service complet, de qualité et totalement personnalisé.

— LASER MIMAR



SOUWAGE

Chez **LASER MIMAR**, nous disposons d'une grande **équipe humaine et technique** qui nous permet de faire face à tout type de fabrication, de la plus légère à la plus lourde, étant spécialisés dans les **structures mécano-soudées**.

Nous avons **automatisé le soudage** à l'aide de robots, ce qui est très utile pour les projets de grandes séries ou ceux qui nécessitent un grand nombre de soudures. En outre, **l'utilisation de robots** rend les coûts plus abordables pour les grandes séries et la haute précision.

Nous disposons de **certifications et d'agrément de soudage** étendus qui nous permettent d'offrir à nos clients les qualités requises pour leurs projets.

Nous soudons au TIG, au MIG, au MAG et tous les types de matériaux, tels que l'acier au carbone, l'acier inoxydable et l'aluminium. Nous soudons tout, de la petite pièce à l'établi complet.

Nous disposons d'un personnel expert dans cette modalité, ce qui fait de notre entreprise un allié pour **couvrir les besoins de soudage de l'aluminium et des alliages non ferreux**.



KUKA

BEHN

LINCOLN
ELECTRIC

Fronius

Castolin Eutectic
Eutectic Castolin

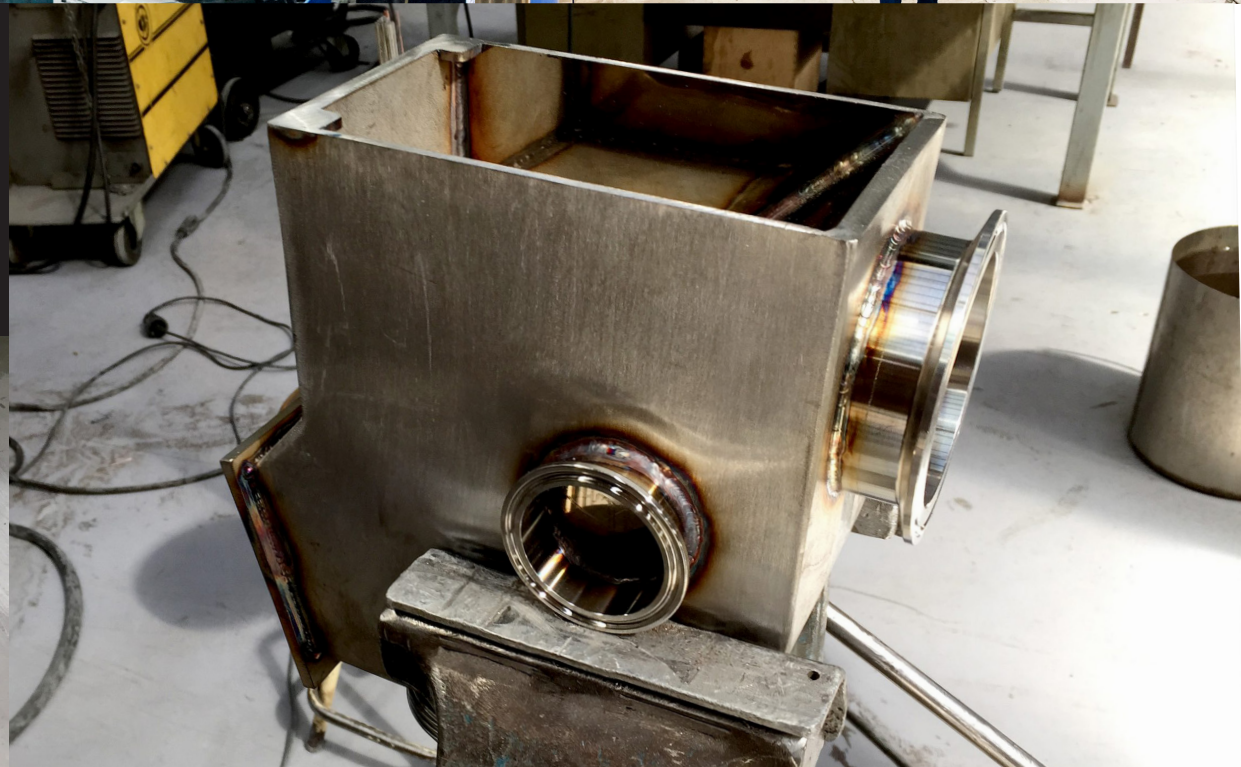
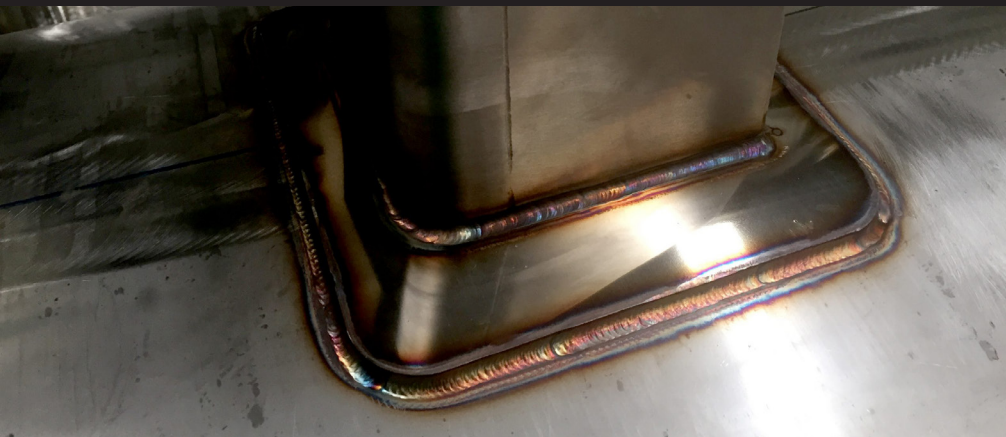


Pour plus d'informations:
lasermimar.com/soldadura/



Nous sommes adaptés aux nouvelles technologies pour offrir les meilleurs services de soudage.

— LASER MIMAR



SOUDEURE À FROID

Chez **LASER MIMAR**, nous disposons d'une grande équipe **humaine et technique** qui nous permet de faire face à n'importe quelle fabrication, de la plus légère à la plus lourde, en tant que spécialistes de la **soudure à froid**.

Nous disposons de nombreuses **certifications et homologations** en soudure à froid qui nous permettent d'offrir à nos clients les qualités requises pour leurs projets.

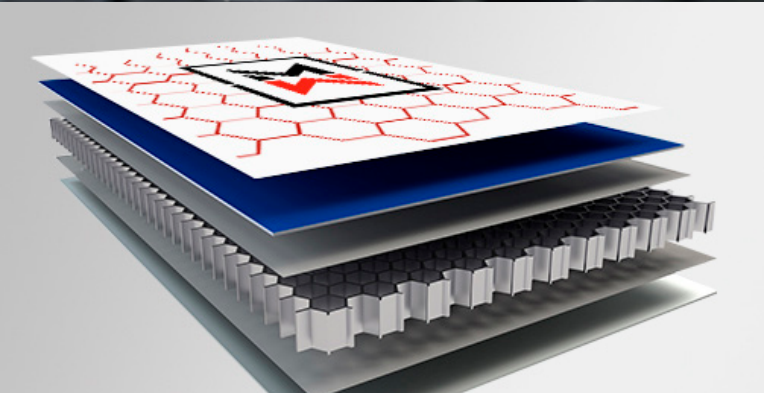
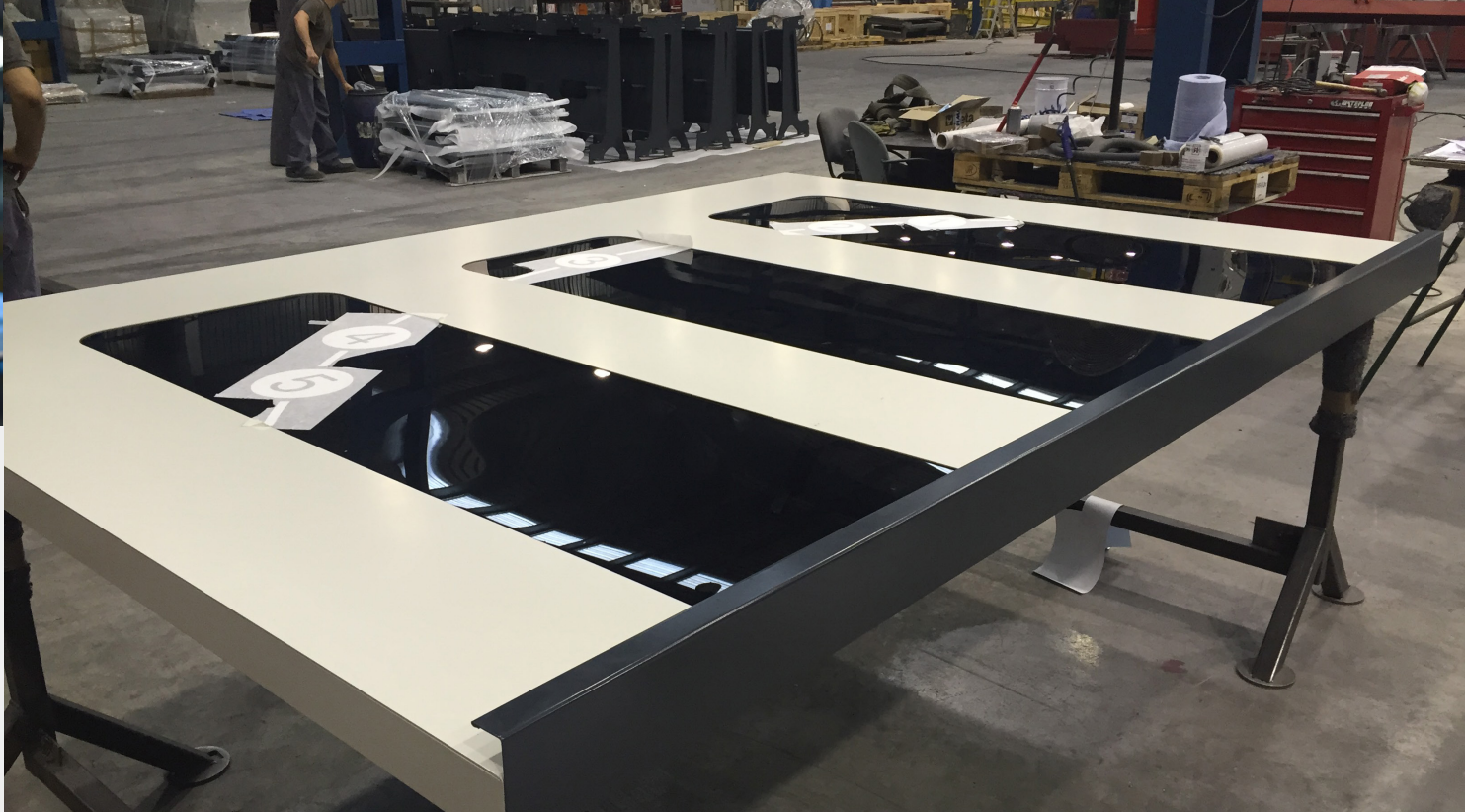
Avantages:

- > **Sécurité.** L'émission d'étincelles constitue un risque, en particulier lorsqu'il s'agit d'atmosphères explosives. L'utilisation de cette méthode permet d'éliminer les risques évidents.
- > **Temps.** En termes de temps d'arrêt, le soudage traditionnel peut être un processus long en raison du nombre d'étapes impliquées dans son application. Dans le cas du soudage à froid, elles sont allégées en plusieurs fois.
- > **Corrosion.** Contrairement au soudage traditionnel, il élimine les problèmes de corrosion. La chaleur générée par le La chaleur générée par le soudage peut entraîner la création de zones affectées par la chaleur, ce qui peut aggraver la corrosion.

Le **soudage à froid** est considéré comme une alternative viable et recommandée dans de nombreux cas.



Pour plus d'informations:
lasermimar.com/soldadura-fria/



Nous nous sommes adaptés aux nouvelles technologies disponibles sur le marché pour offrir les meilleurs résultats en matière de soudage à froid.

— LASER MIMAR



PEINTURE

Chez **LASER MIMAR**, nous offrons des solutions spécifiques même pour les secteurs qui nécessitent des traitements avec des exigences particulières. Nous disposons de nos propres installations de **peinture liquide**, qui répondent aux besoins de secteurs aussi exigeants que le secteur **ferroviaire ou industriel**. Nous contrôlons les microns de la peinture, son adhérence au métal de base, sa résistance aux rayures, sa couleur et la **protection contre la corrosion** qu'elle confère à **la pièce ou à l'ensemble fabriqué**.

Notre usine est équipée de l'une des installations les plus modernes pour l'application de peinture liquide, que ce soit dans notre **cabine complète climatisée** ou dans notre zone d'aspiration. L'entreprise fait également partie du **Groupe JG Automotive**, ce qui nous permet d'intégrer les technologies les plus avancées.

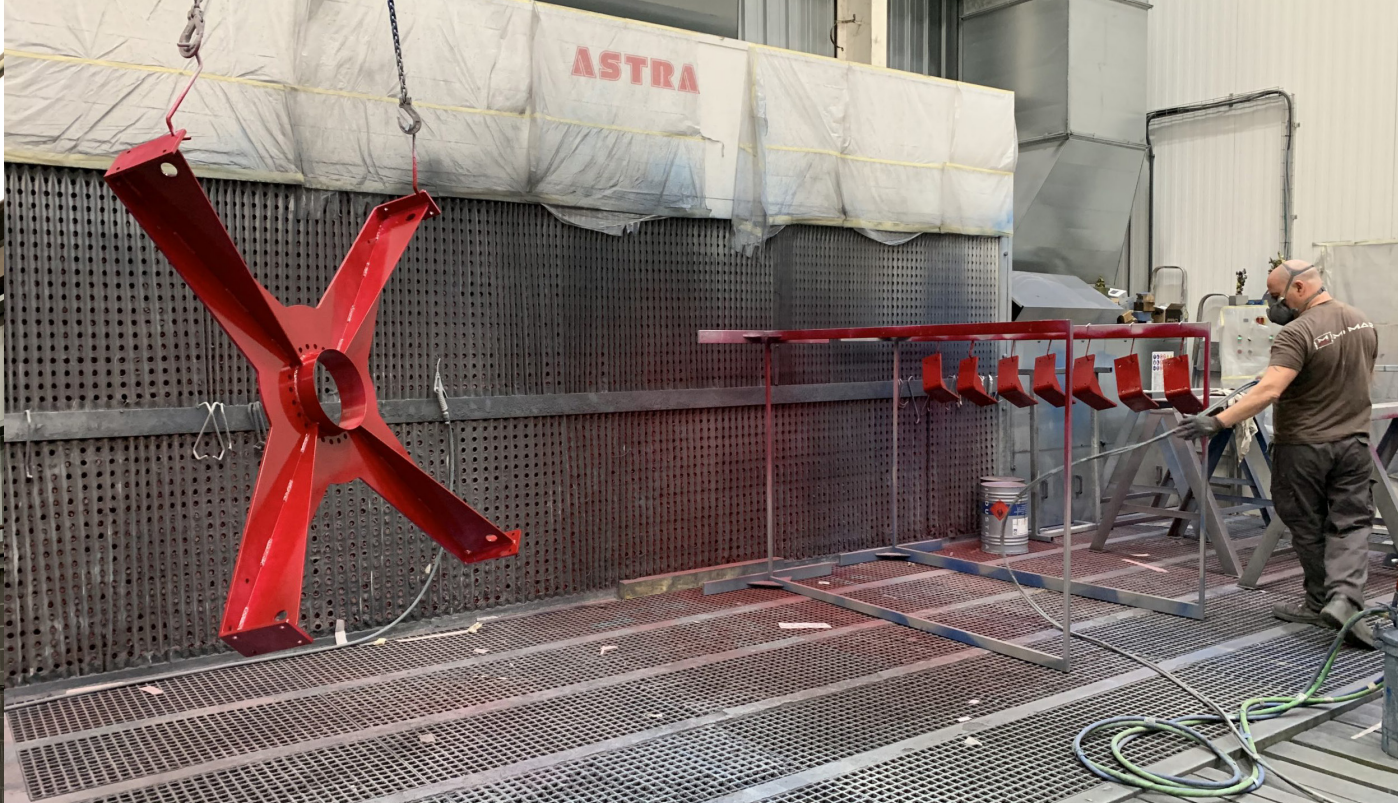
L'utilisation de la peinture liquide permet d'obtenir des **résultats uniformes, rapides et efficaces**, ainsi qu'une grande flexibilité dans le processus pour les différents volumes produits, ce qui permet d'optimiser les coûts d'une manière plus simple qu'avec d'autres types de finitions.

Notre équipe dispose de la **préparation et de l'expérience** nécessaires pour garantir l'exécution de peintures avec des finitions imbattables de la plus haute qualité.

ASTRA LAUNCH



Pour plus d'informations:
lasermimar.com/pinturas/



Chez LASER MIMAR, nous offrons à nos clients un service complet de peinture et de finition.

— LASER MIMAR



MACHINERIE

Notre division **machines et systèmes** de formage des métaux propose des produits et des **solutions très efficaces**. Nous fabriquons pour le secteur métallurgique depuis plus de 30 ans, en nous concentrant sur la tôlerie et la chaudronnerie industrielle, en nous concentrant sur la **production de pièces et d'assemblages métalliques** par des processus de découpe, d'emboutissage, de pliage, d'estampage, d'assemblage et de soudage. Nous nous appuyons sur le savoir-faire de notre équipe en **matière de développement, de fabrication et d'optimisation des processus**.

LASER MIMAR, en collaboration avec le **Groupe JG Automotive**, propose des solutions efficaces pour la fabrication avec les meilleures machines de pointe du marché.



Pour plus d'informations:
lasermimar.com/maquinaria-lasermimar/



Formage de tôle

MACHINE	MARQUE	MODÈLE
CYLINDRE	ALBA & MUÑOZ	CC1
CYLINDRE	VEMAXA/SERVIMAC	2000X6
CYLINDRE	ALBA & MUÑOZ	CC-05
CYLINDRE	ALBA & MUÑOZ	CC1
CYLINDRE 3 ROULEAU 2 M.	BIKO	PYRAMIDALE B3-2021
CISAILLES	HAKO	TS 306
DOSSIER	AJIAL	DOWTY
DOSSIER	CASANOVAS	GC-1 50 MT.
MACHINE DE PLIAGE AUTOMATIQUE	LVD	CELLULE À OUTILS 220/30 – 36665
DOSSIER	AJIAL	MAL AU VENTRE
DOSSIER	HYDROGERCA	BEYELER
MACHINE DE PLIAGE AUTOMATIQUE	TRUMPF	TRUBEND 5230
MACHINE DE COUPE	MG	BS280/60SH

Marquage

MACHINE	MARQUE	MODÈLE
TRUMARK 1110	TRUMPF	TRUMPF TRUMARK 1110

Coupe au laser

MACHINE	MARQUE	MODÈLE
LASER	PLATINE PREMIUM	3 000 x 1 500 x 20 (CO2)
LASER TRULASER 3040	TRUMPF	4 000 x 2 000 x 25 (FIBR)

CNC

MACHINE	MARQUE	MODÈLE
HAAS UMC 500	HAAS	UMC 500 (5 AXES)

Centre d'usinage

MACHINE	MARQUE	MODÈLE
HAAS VF-9	HAAS	B-565YS

Soudage robotisé

MACHINE	MARQUE	MODÈLE
ROBOT TRUMPF	TRUMPF (FRONIUS 5000)	SOUDURE TRUARC 1 000
MACHINE À SOUDER MIG/MAG	FRONIUS	TRANSPULS SYNERGIQUES 5000

Cellule robotisée

MACHINE	MARQUE	MODÈLE
KUKA	KUKA (FRONIUS 5000)	ROBOT AVEC PISTE 7 000

Machine à cintrer les profilés

MACHINE	MARQUE	MODÈLE
CINTREUSE DE PROFILÉS	AJIAL	CPM 35

Usinage

MACHINE	MARQUE	MODÈLE
TOUR CNC	GRANDE	B-750YS
TOUR CNC	GRANDE	280 HOMME
MACHINE DE COUPE CNC	CARIF	CNC 320BA

Sablé

MACHINE	MARQUE	MODÈLE
SABLEUSE	LMM	VP 12X1 STD-INOX
SABLEUSE	LMM	SBF 10X8 INOX

Peinture

MACHINE	MARQUE	MODÈLE
CABINE DE PEINTURE	LANCEMENT	CCH4000 - 11 x 5 m.
SOL ET MUR D'ASPIRATION	ASTRA	6 000 x 3 000

Soudage

MACHINE	MARQUE	MODÈLE
MACHINE À SOUDER MIG/MAG	LINCOLN	SPEEDTEC 405 SP IMPULSION
MACHINE À SOUDER MIG/MAG	LINCOLN	CV-510
MACHINE À SOUDER MIG/MAG	COMPACT CEA	300
MACHINE À SOUDER STT MIG/MAG/TIG	LINCOLN	POWER WAVE S 350 CE
MACHINE À SOUDER TIG	CASTOLIN CASTOTIG	2202
MACHINE À SOUDER TIG	LINCOLN	ASPEC 300
MACHINE À SOUDER TIG	LINCOLN ÉLECTRIQUE	INVERTEC 400 TPX
MACHINE À SOUDER TIG	LINCOLN	INVERTEC 300 TPX
MACHINE À SOUDER TIG	REHM-APASOL	TRANSTIG 260

MACHINE À SOUDER TIG	LINCOLN INVERTEC	170TPX
MACHINE À SOUDER TIG – MIG	FRONIUS	TRANSPULSSYNERGIQUE 4000
MACHINE À SOUDER TIG – MIG	FRONIUS	TRANSPULSSYNERGIQUE 2700
MACHINE À SOUDER TIG – MIG	FRONIUS	TRANSPULSSYNERGIQUE 5000
MACHINE À SOUDER TIG-SMAW	CEA	RAIMBOW 200 HF
SOUDAGE DES BOULONS	BTV GMBH	CDP-66
BOULON À SOUDER	ATS	Livres 75
SOUDAGE PAR POINTS	CEA	NKLP46
SOUDAGE PAR POINTS	APASOL	TE 90 MARK II



MIMAR
machinery division

Atelier

MACHINE	MARQUE	MODÈLE
MEULEUSE DROITE	FLÉCHIR	HI206
MEULEUSE DROITE	SUHNER	USK-6R
MEULEUSE DROITE	FLÉCHIR	HI206
MEULEUSE DROITE	SUHNER	USK-6R
MEULEUSE DROITE	SUHNER	USK-6R
MEULEUSE DROITE	FLÉCHIR	HI206
PONCEUSE – POLISSEUR	SUPER DEVISE	BE-2
PONCEUSE DE POLISSAGE	GRLASER	–
MACHINE À DÉCAPER	SPEEDLINER AC/DC	S. PERFORMANCES
MOTEUR – ROTOSPHÈRE	JUCA	V-3
MOTEUR – ROTOSPHÈRE	JUCA	V-3
PLASMA	CEA	PLUS 91
PLASMA MANUEL	HYPERTHERNE	PMX105

MACHINE À FILETER PNEUMATIQUE	ROSCAMATIQUE	MODÈLE 400
MACHINE À FILETER PNEUMATIQUE	ROSCAMATIQUE	MODÈLE 300
MACHINE À FILETER ÉLECTRIQUE	ROSCAMATIQUE	MODÈLE TIGRE
MACHINE À NOIX	BOLLHOFF	RIVIÈRE
SUPPORT VENTOUSE – FEUILLE	MENDIZABAL	ECV10-M8 D225
PERCER	ERLO	SR-25
PERCER	ERLO	TSR-30
PERCER	IBARNIE	A 50 ans
PERCEUSE À PERCUSSION	MÉTABO	KHE 32
PERCEUSE SEMI-AUTOMATIQUE	ERLO	TCA-35
TOURNEUR – POSITIONNEUR	GULLCO	VI-SRA-3
TOURNEUR – POSITIONNEUR	JUCA	–

Réglementaire

MACHINE	MARQUE	MODÈLE
CHARIOT ÉLÉVATEUR	KOMATSU	FB25N
CHARIOT ÉLÉVATEUR	JUNGHEINRICH	EJC M10ZT
COMPRESSEUR D'AIR	ATLAS COPCO	GA 15 FF – 8,5
COMPRESSEUR D'AIR	ATLAS COPCO	GA15VSD+FF
PONT GRUE	GHB n° 84777	5 TN
PONT GRUE	ATEC	0095 – 6.3TN
PONT GRUE	ATEC	0066 – 16 NT
PONT GRUE	GHB n° 80021	5 TN
PONT GRUE	GHB n° 80020	5 TN

PONT GRUE	ATEC	0036 – 5TN
PONT GRUE	ATEC	0067 – 5TN
PONT GRUE	ATEC	2ON DRETA 5T
PONT GRUE	PIMEG-4	3.2 MT – 4317
PONT GRUE	ATEC	6.3 MT – 0051
VÉHICULE INDUSTRIEL	CITROËN VAN	CABSTAR 75
VÉHICULE INDUSTRIEL	NISSAN CABSTAR	CABSTAR 75
VÉHICULE INDUSTRIEL	NISSAN CABSTAR	VOUS

Entrepôt intelligent

MACHINE	MARQUE	MODÈLE
TRUSTORE 3040 LASER	TRUMPF	SÉRIE 3000

Finition de surface

MACHINE	MARQUE	MODÈLE
PONCEUSE DE POLISSAGE	SUPER DEVISE	BE-2

PRODUITS

Dans notre **bureau technique LASER MIMAR**, les produits qui seront ensuite fabriqués dans notre usine sont créés par le biais de **l'ingénierie**.

Des **systèmes automatisés et des équipements techniques** nous permettent d'offrir à nos clients des **produits de qualité** supérieure avec la **meilleure garantie**.

- > Usinage
- > Plaques de Base en Métal
- > Assemblages Mécanosoudés
- > Réservoirs Basse Pression
- > Réservoirs Haute Pression
- > Boîtiers
- > Parois de Wagons
- > Échangeurs
- > Filtres et Valves
- > Assemblages



Préparation des produits pour les clients dans l'usine LASER MIMAR.

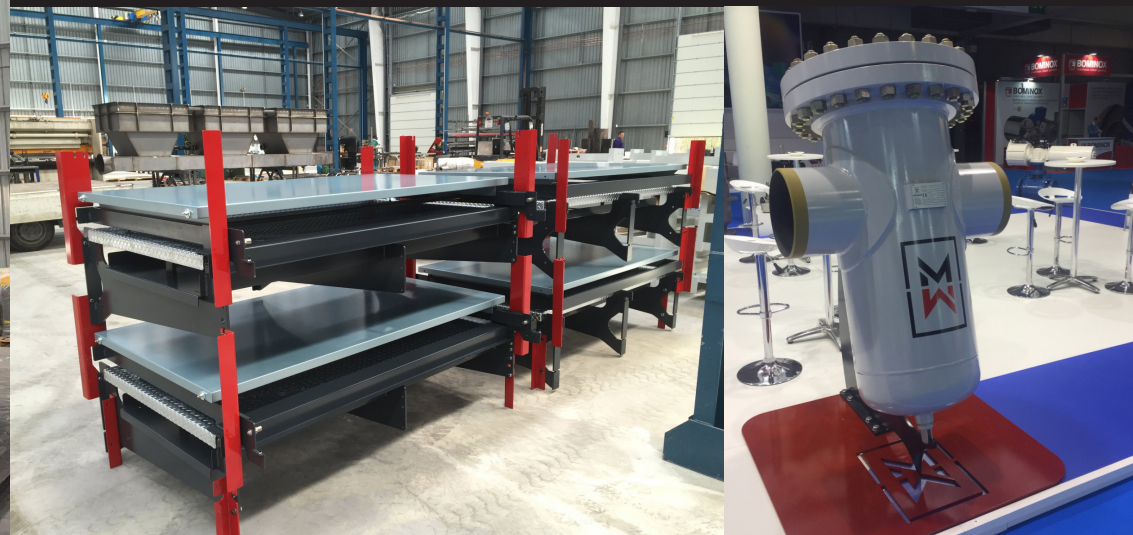


Pour plus d'informations:
lasermimar.com/productos/



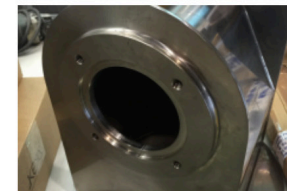
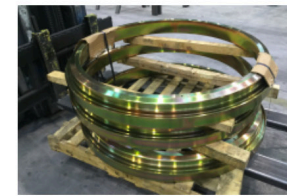
Chez LASER MIMAR, nous offrons des produits de qualité supérieure avec la meilleure garantie pour nos clients.

— LASER MIMAR

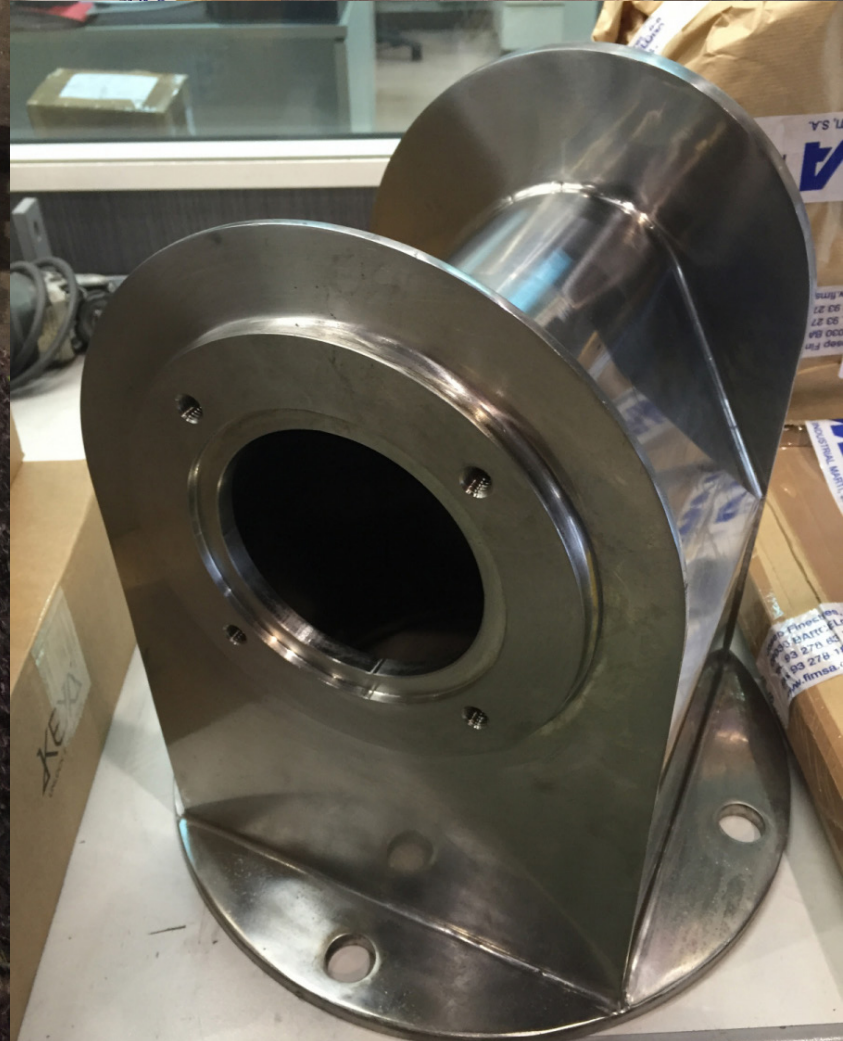
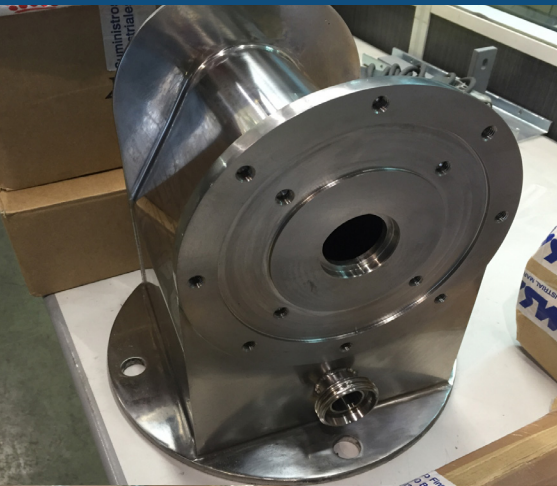
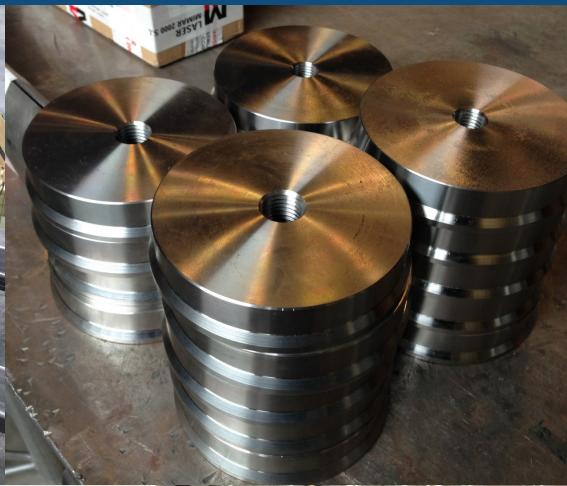
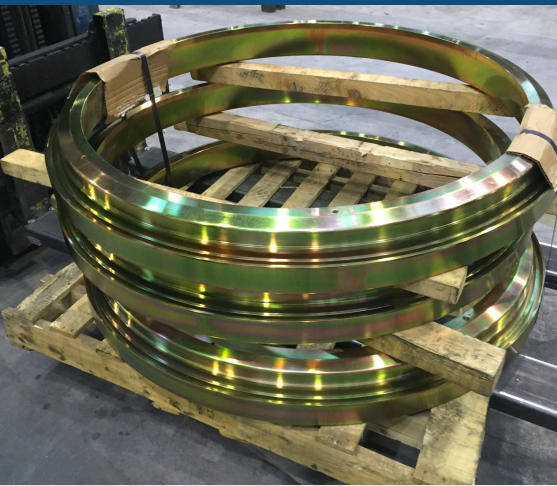


USINAGE

Dans notre bureau technique de **LASER MIMAR**, nous réalisons **l'ingénierie** des **produits d'usinage** qui seront ensuite fabriqués dans notre usine.

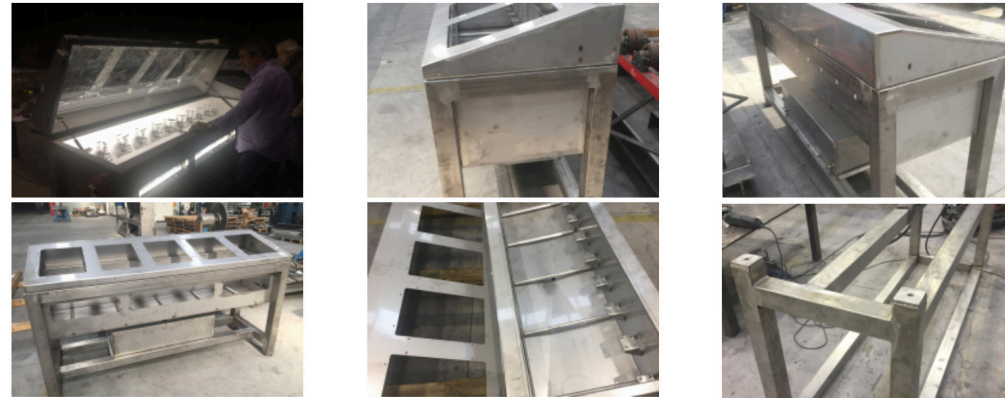


Pour plus d'informations:
lasermimar.com/productos-mecanizado/



PLAQUES DE BASE EN MÉTAL

Dans notre bureau technique **LASER MIMAR**, nous réalisons **l'ingénierie des tôles d'assise** qui seront ensuite fabriquées dans notre usine.



Pour plus d'informations:
lasermimar.com/productos-bancadas/



ASSEMBLAGES MÉCANOSOUDEE

Dans notre bureau technique de **LASER MIMAR**, nous concevons les produits des **assemblages mécanosoudés** qui seront ensuite fabriqués dans notre usine.



Pour plus d'informations:
lasermimar.com/productos-conjuntos/

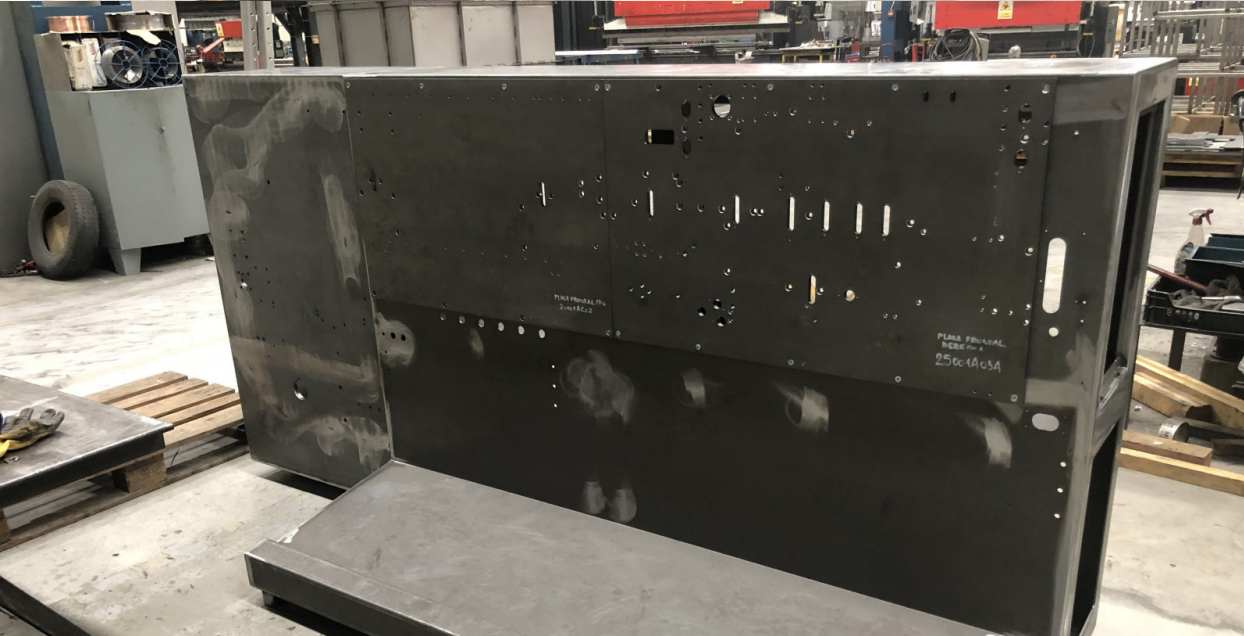


BOITIERS

Dans notre bureau technique de **LASER MIMAR**, nous concevons les **produits de tubage** qui seront ensuite fabriqués dans notre usine.



Pour plus d'informations:
lasermimar.com/productos-carcasas/



ASSEMBLAGES

Dans notre bureau technique **LASER MIMAR**, les **assemblages** qui seront ensuite fabriqués dans notre usine sont réalisés par le biais de **l'ingénierie**.

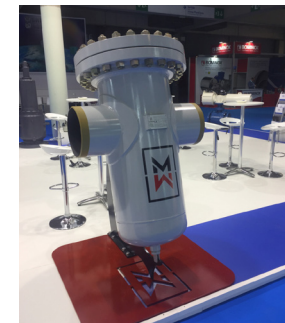


Pour plus d'informations:
lasermimar.com/productos-montajes/



FILTRES ET VALVES

Dans notre bureau technique **LASER MIMAR**, nous concevons **les filtres et les vannes** qui seront ensuite fabriqués dans notre usine.



Pour plus d'informations:
lasermimar.com/productos-filtros-valvulas/



RÉSERVOIRS HAUTE PRESSION

Dans notre bureau technique de **LASER MIMAR**, nous réalisons l'ingénierie des **réservoirs à haute pression** qui seront ensuite fabriqués dans notre usine.



Pour plus d'informations:
lasermimar.com/productos-depositos-alta-presion/



RÉSERVOIRS BASSE PRESSION

Dans notre bureau technique de **LASER MIMAR**, nous réalisons l'ingénierie des **réservoirs à basse pression** qui seront ensuite fabriqués dans notre usine.

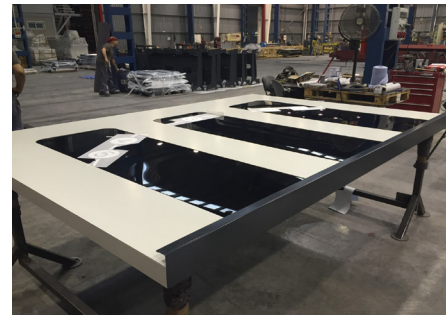
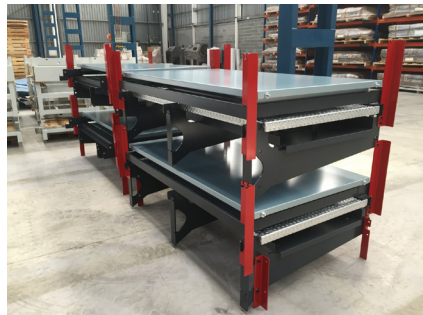


Pour plus d'informations:
lasermimar.com/productos-depositos-baja-presion/



PAROIS DES WAGONS DE TRAIN

Dans notre bureau technique **LASER MIMAR**, nous réalisons **l'ingénierie** des produits de **parois de wagons de train** qui seront ensuite fabriqués dans notre usine.

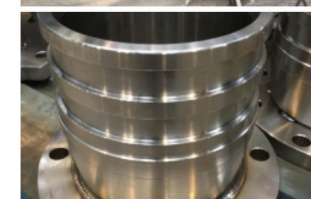


Pour plus d'informations:
lasermimar.com/productos-vagones-trenes/

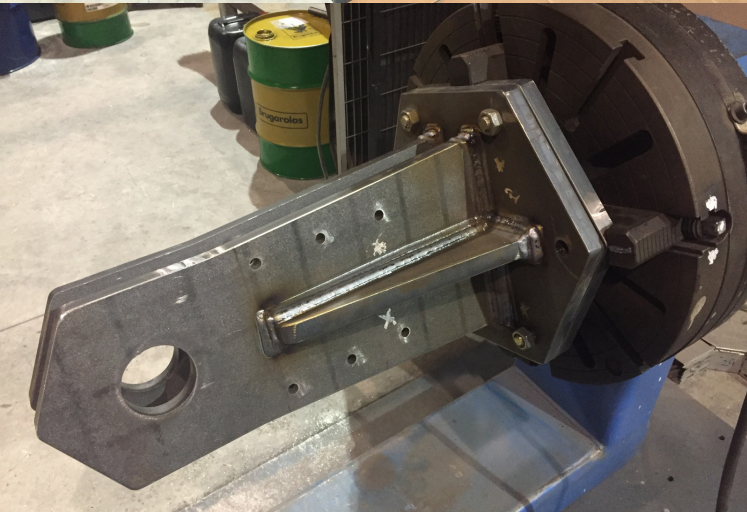
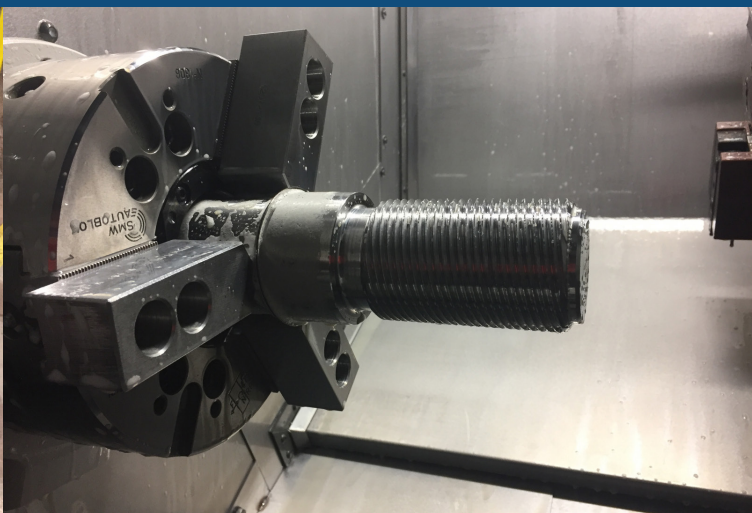


DIFFÉRENTS PRODUITS

Dans notre bureau technique **LASER MIMAR**, les différents types de produits qui seront fabriqués ultérieurement dans notre usine sont réalisés par **le biais de l'ingénierie**.



Pour plus d'informations:
<https://lasermimar.com/productos-varios/>



NOS CERTIFICATIONS

L'ENGAGEMENT POUR L'EXCELLENCE

Notre division de **machines et systèmes** pour le formage des métaux, proposée par **LASER MIMAR** dans le cadre de son engagement pour une gestion efficace, est accréditée :

— **EN 15085-2: 2007**



— **ISO 9001: 2015**



Nous disposons de **procédures de soudage** qualifiées selon **ASME IX, ISO 9606** et **ISO 15614**.



Pour plus d'informations:
lasermimar.com/certificaciones/



CONTACT



ADRESSE:

Carrer Diesel, 1, Pol. Ind. 1
08150 Parets del Vallès, Barcelona

TÉLÉPHONE:

(+34) 933 883 230

MAIL:

comercial@jgautomotive.com

WEB:

www.lasermimar.com



ADRESSE:

Avenida de la Industria, 32D
28108 Alcobendas, Madrid

TÉLÉPHONE:

(+34) 916 572 874

MAIL:

comercial@jgautomotive.com

WEB:

www.jgautomotive.com



Pour plus d'informations:
lasermimar.com/contacto/



MIMAR

JG AUTOMOTIVE
Your partner in metal solutions

www.lasermimar.com