



**MIMAR**

**JG** AUTOMOTIVE  
Your partner in metal solutions



# DOSSIER CORPORATIVO



**Teléfono:**  
(+34) 933 883 230

**Mail:**  
comercial@jgautomotive.com

[www.lasermimar.com](http://www.lasermimar.com)



MIMAR

JG AUTOMOTIVE  
Your partner in metal solutions



## CONTENIDO

<b>INICIO ▼</b>	<b>4</b>	<b>PRODUCTOS ▼</b>	<b>30</b>
LASER MIMAR	4	MECANIZADO	32
JG AUTOMOTIVE	6	BANCADAS	34
<b>ÁREAS FUNCIONALES ▼</b>	<b>8</b>	CONJUNTOS MECANOSOLDADOS	36
MECANIZADO INDUSTRIAL	8	CARCASAS	38
CORTE LÁSER	10	MONTAJES	40
PLEGADO	12	FILTROS Y VÁLVULAS	42
MONTAJE Y ARMADO	14	DEPÓSITOS DE ALTA PRESIÓN	44
SOLDADURA	16	DEPÓSITOS DE BAJA PRESIÓN	46
SOLDADURA FRÍA	18	PAREDES DE VAGONES DE TRENES	48
PINTURAS Y ACABADOS	20	<b>CERTIFICACIONES</b>	<b>52</b>
<b>MAQUINARIA</b>	<b>22</b>	<b>CONTACTO</b>	<b>53</b>



## LASER MIMAR

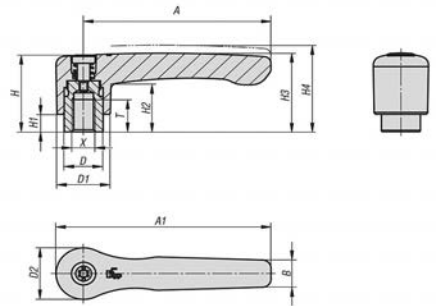
**LASER MIMAR** es una empresa dedicada a la fabricación y montaje de piezas metálicas, calderería y planchistería industrial. Para llevar a cabo nuestros proyectos nos valemos de la maquinaria y medios más avanzados, dirigidos por un gran equipo de profesionales.

Fundada en 1999, LASER MIMAR inició su actividad en Parets del Vallès (Barcelona) como fabricante del **sector metalúrgico** dedicada a la planchistería y calderería industrial, centrándose en la producción de piezas y conjuntos metálicos mediante procesos de corte, estampación, plegado, troquelado, ensamblaje y soldadura.

En la actualidad desarrolla su actividad a través de **áreas funcionales o servicios** totalmente profesionalizadas, integrando en sus instalaciones todo el proceso productivo.

En 2021, **JG Automotive** adquiere la fábrica **LASER MIMAR** pasando a formar parte del **Grupo JG Automotive**.





Trabajamos todo el proceso de la transformación e innovación del metal. Ingeniería en el desarrollo de proyectos.

— LASER MIMAR





## JG AUTOMOTIVE

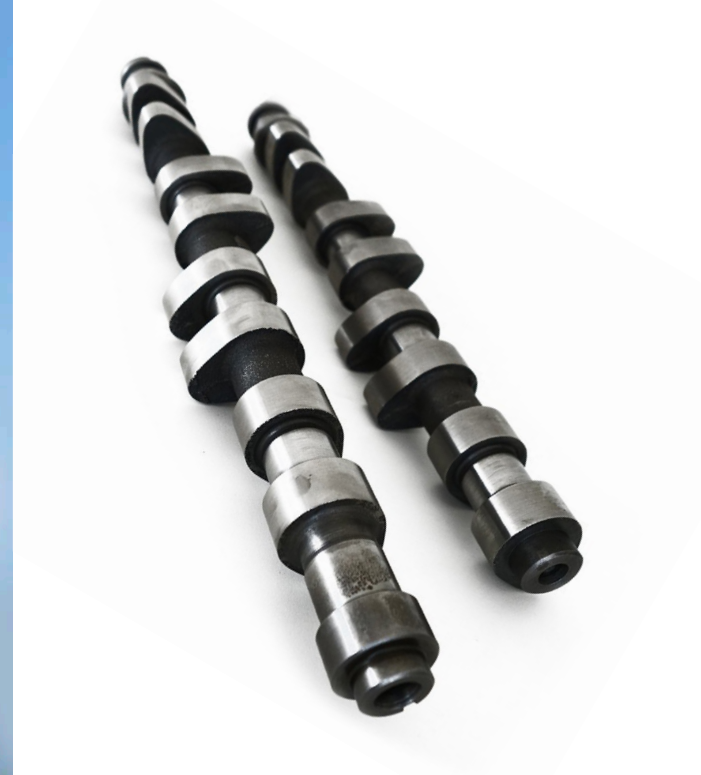
**JG Automotive** se funda en 1982 dedicándose al la fabricación, desarrollo y suministro de componentes metálicos y mecánicos para el sector de automoción e industrial.

En **2002** junto a 18 socios internacionales fundamos **Global Alliance Automotive**, grupo que cuenta con **230 ingenieros** en cooperación, fabricantes en Brasil, Alemania, China, India, Italia, Japón, Corea del Sur y Estados Unidos, entre otros, manejando una facturación conjunta de **1.720 M€**.

**JG Automotive** es referente como proveedor y fabricante de componentes metálicos bajo plano para piezas de automoción o industrial general, mediante las **tecnologías más avanzadas** en forja, fundición, mecanizado, estampación, decotelaje o sinterizado. Gracias al dominio de dichas tecnologías de producción, hemos diversificado los sectores industriales de actuación y **optimizado nuestros procesos de trabajo**.



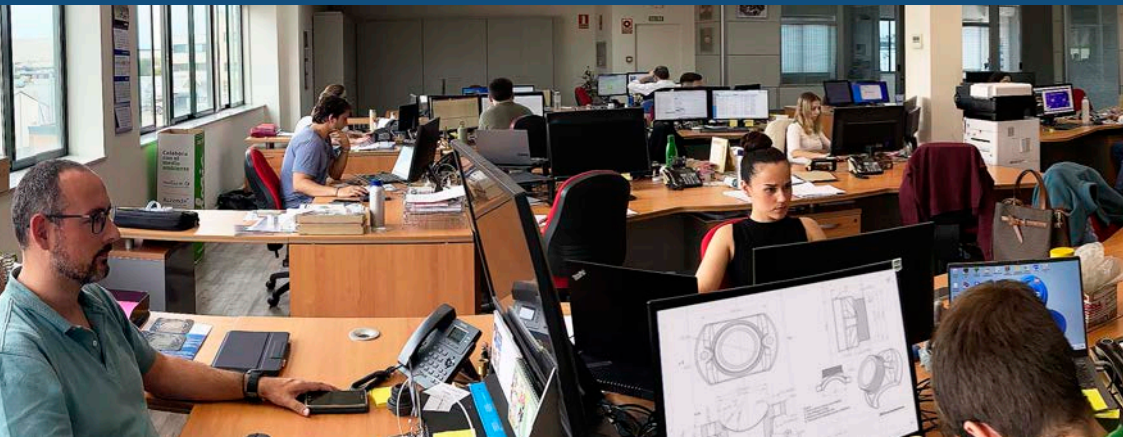
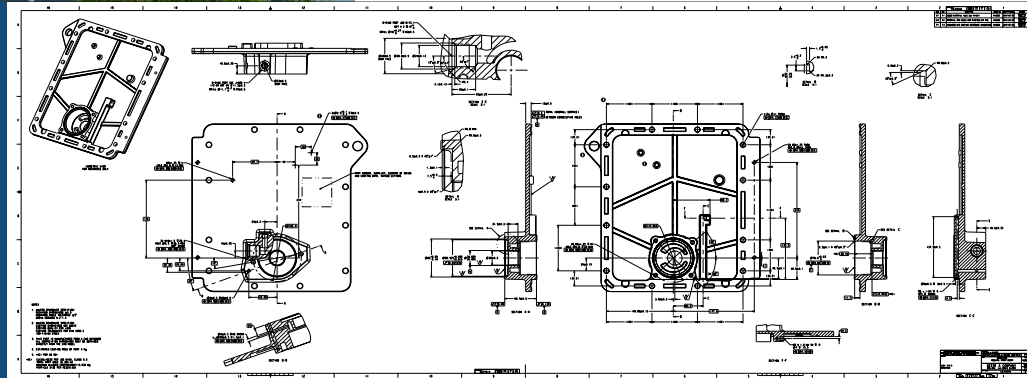




Somos referentes como proveedores y fabricantes de componentes metálicos bajo plano, para piezas de automoción o industria en general, con las tecnologías más punteras del mercado.

JG AUTOMOTIVE

JGA



## MECANIZADO INDUSTRIAL

En **LASER MIMAR** disponemos de varios centros de mecanizado, incluyendo la maquinaria CNC Haas 5 ejes. Nuestro departamento de mecanizado nos permite ser autosuficientes para poder fabricar los conjuntos requeridos por nuestros clientes.

Al tener los **Centros de Mecanizado** internos damos máxima flexibilidad y rapidez en la entrega de nuestros productos.

Como fabricantes con más **150 clientes** que nos avalan, disponemos de una capacidad técnica instalada para producir componentes casi ilimitada. Podemos incluso **fabricar prototipos con piezas a medida de mecanizado industrial CNC**, asegurando así sus cadenas de suministro.

Somos tu fabricante óptimo en **términos de calidad, precio y plazo de entrega** para cada uno de tus proyectos, desde el **prototipo hasta la producción**.

En **LASER MIMAR** somos tu socio durante la fabricación a medida de sus piezas y componentes. Asumimos la responsabilidad de entregar a tiempo y con calidad sus piezas y conjuntos.



Para más información:  
[lasermimar.com/mecanizado-industrial/](http://lasermimar.com/mecanizado-industrial/)





Contamos con equipos y maquinaria que nos permiten ofrecer un servicio íntegro en lo que respecta a diversas técnicas de Mecanizado Industrial.

— LASER MIMAR



## CORTE LÁSER

En **LASER MIMAR** ayudamos a empresas y profesionales con un **servicio integral** con la **más avanzada tecnología** para que tu proyecto sea un éxito. Nuestro amplio stock de **materiales de primera calidad** y la capacidad productiva, nos permite ofrecer un producto perfectamente acabado a tiempo.

Los **sistemas automatizados** nos permiten cortar desde una pieza a miles en plazos de tiempo muy cortos, repetitivas veces y con cortes precisos.

**MIMAR** garantiza **soluciones industriales** para todos los sectores, desde pequeñas piezas para automoción o ferroviarias, hasta los grandes desarrollos para construcción, infraestructuras y energías renovables.

### Materiales:

- > Acero al carbono
- > Acero galvanizado
- > Acero inoxidable
- > Aluminio
- > Latón
- > Cobre

### Acabados:

- > Natural
- > Vibrado
- > Cepillado film protector
- > Cepillado premium
- > Brillante film protector
- > Brillante premium

### Espesor:

- > 0.5 mm a 25 mm en materiales.
- > AC - AISI - AL



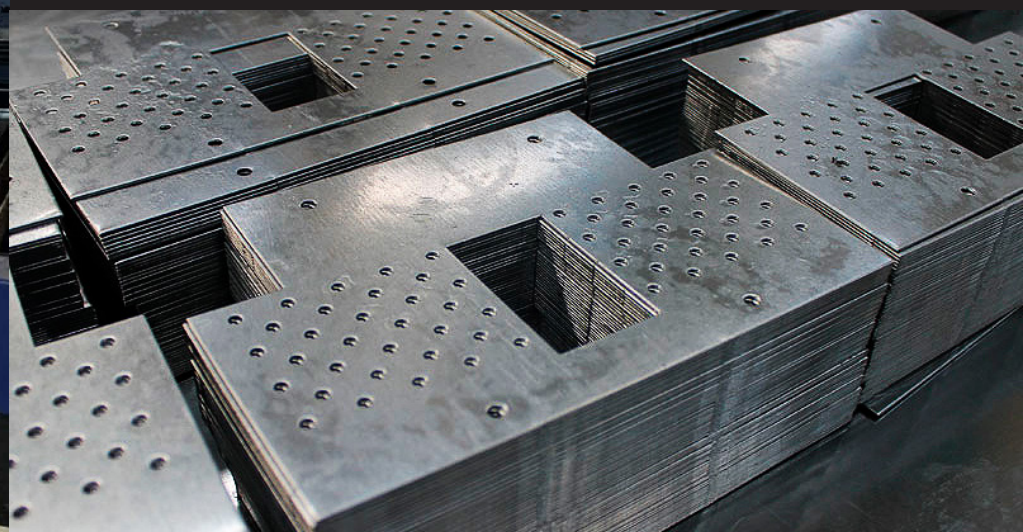
Para más información:  
[lasermimar.com/corte-laser/](http://lasermimar.com/corte-laser/)





Trabajamos todo el proceso de la transformación e innovación del metal. Ingeniería en el desarrollo de proyectos.

— LASER MIMAR





## PLEGADO

En **LASER MIMAR** disponemos de equipos de plegado automáticos de última generación. La maquinaria se programa desde ingeniería para seguir una secuencia de **plegado de forma automática**. Aseguramos la precisión dimensional de piezas, la consecución de la forma deseada y todo ello bajo un sistema programado, optimizando tiempos y asegurando **estabilidad de proceso**. Proceso por el cual prestamos especial atención, ya que de ello depende en gran parte la calidad final del producto.

Contamos con **máquinas de plegado CNC** que equipan almacenes de útiles automatizados. En la creación de plegado aseguramos la **calidad del proceso y precisión estable**. Nuestra maquinaria en el **área de corte** también emplea **equipos automáticos**, que en caso necesario generan la preforma a plegar, asegurando ya un perfecto posicionamiento y ejecución de la materia prima tanto en fase de corte como en el plegado CNC.

Nuestro equipo cuenta con la **preparación y experiencia** en el sector metalúrgico necesarias para avalar la fabricación de piezas plegadas con la máxima calidad.

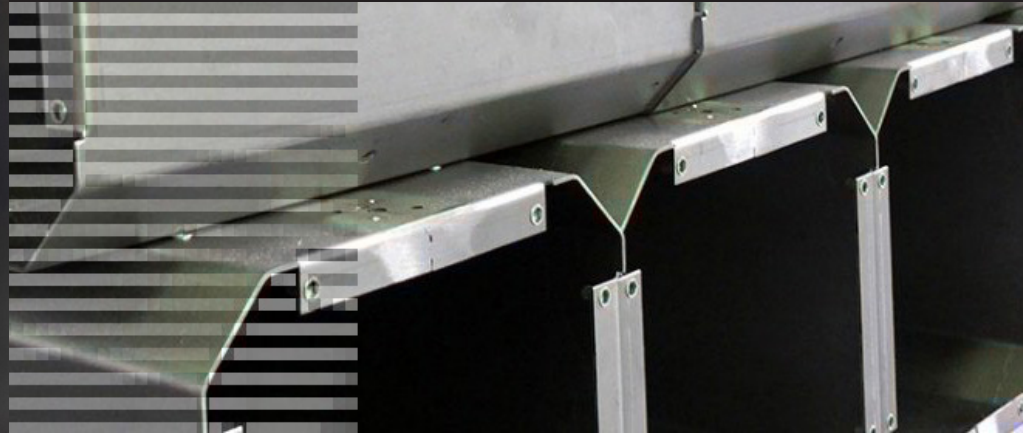


Para más información:  
[lasermimar.com/plegado/](http://lasermimar.com/plegado/)



Plegamos con precisión tus piezas metálicas,  
ya sean sencillas o complejas.

— LASER MIMAR



## MONTAJE Y ARMADO

En **LASER MIMAR** no sólo fabricamos elementos individuales, somos **especialistas en montar y armar conjuntos mecánicos de metal complejos**. Se añade incluso la posibilidad de incluir a la estructura o conjunto elementos tales como motores, actuadores mecánicos, sistemas de electrónica, pantallas o tuberías y elementos para la gestión de fluidos.

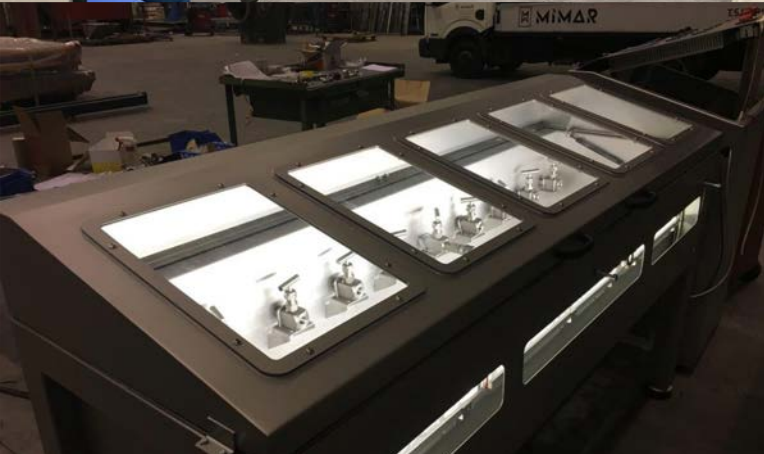
Realizamos la **ingeniería y diseño de los montajes y conjuntos**, convirtiéndolos en máquinas terminadas. No es necesario que estén definidos por el cliente, tenemos la capacidad propia de **elaborar proyectos completos**, contando si es necesario con el apoyo de los **ingenieros de JG Automotive**. Partiendo de las necesidades de cliente, diseñamos y fabricamos el conjunto funcional terminado, acompañado de toda la información técnica relevante.

Las **capacidades** de diseño, conformado del metal, soldado, mecanizado, adhesivado, pintado, montaje y armado hacen de **MIMAR**, el **socio colaborador** perfecto para tener conjuntos o equipos entregados llave en mano.



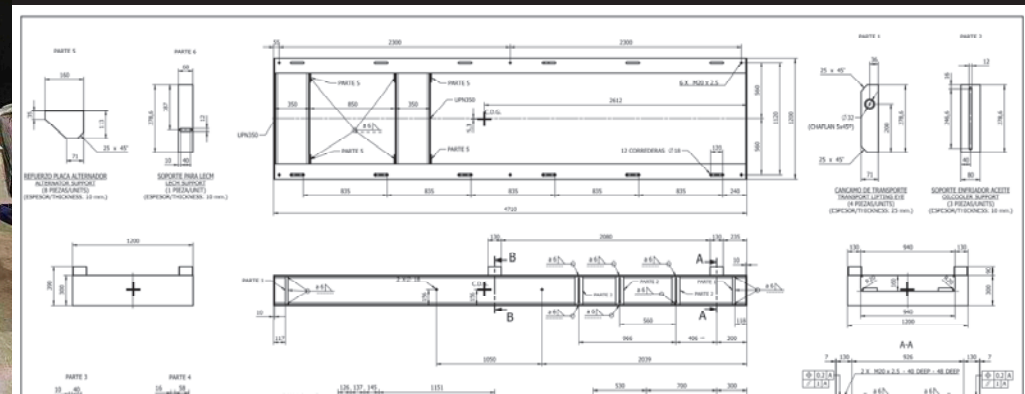
Para más información:  
[lasermimar.com/montaje/](http://lasermimar.com/montaje/)





En LASER MIMAR ofrecemos el mejor producto en montaje y armado y un servicio integral, de calidad y totalmente personalizado.

— LASER MIMAR



## SOLDADURA

En **LASER MIMAR** disponemos de un gran **equipo humano y técnico** que nos permite afrontar cualquier fabricación desde ligera a pesada, siendo especialistas en **estructuras mecosoldadas**.

Contamos con **soldadura automatizada** mediante robots, muy útil para proyectos en grandes series o que requieran un gran número de soldaduras. Adicionalmente, el **empleo de robots** hace que los costos sean más accesibles para grandes series y elevada precisión.

Contamos con amplias **certificaciones y homologaciones en soldadura** que nos permiten ofrecer a nuestros clientes las calidades requeridas en sus proyectos.

**Soldamos TIG, MIG, MAG y todo tipo de materiales**, tales como, acero al carbono, inoxidable y aluminio. Soldamos desde piezas diminutas, hasta bancadas completas.

Contamos con una plantilla experta en esta modalidad, lo que hace de nuestra compañía un aliado a la hora de cubrir las **necesidades de soldadura de aluminio y aleaciones no férricas**.



KUKA

REHM  
Precision Technology

LINCOLN  
ELECTRIC

Fronius

Castolin Eutectic  
Eutectic Castolin



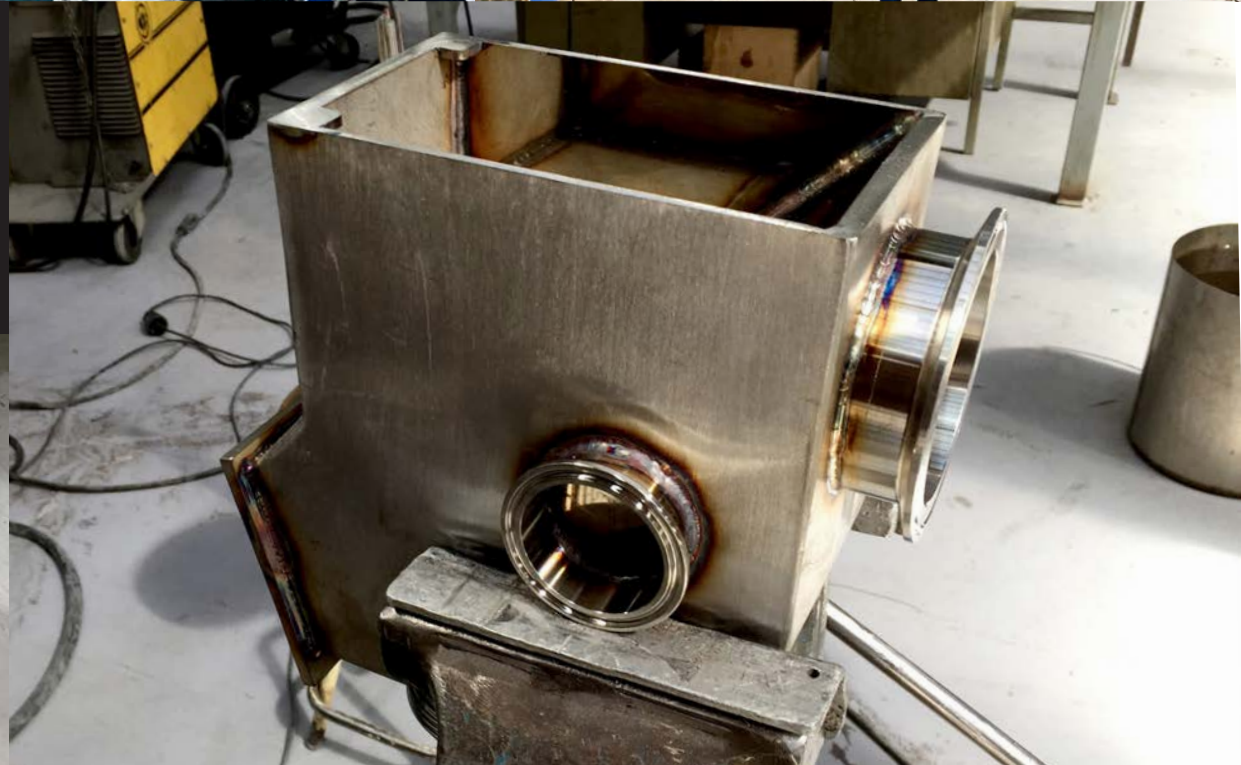
Para más información:  
[lasermimar.com/soldadura/](http://lasermimar.com/soldadura/)





Nos hemos adaptado a las nuevas tecnologías,  
para ofrecer los mejores servicios en Soldadura.

— LASER MIMAR



## SOLDADURA FRÍA

En **LASER MIMAR** disponemos de un gran **equipo humano y técnico** que nos permite afrontar cualquier fabricación desde ligera a pesada, siendo especialistas en **soldadura fría**.

Contamos con amplias **certificaciones y homologaciones en soldadura fría** que nos permiten ofrecer a nuestros clientes las calidades requeridas en sus proyectos.

### Ventajas:

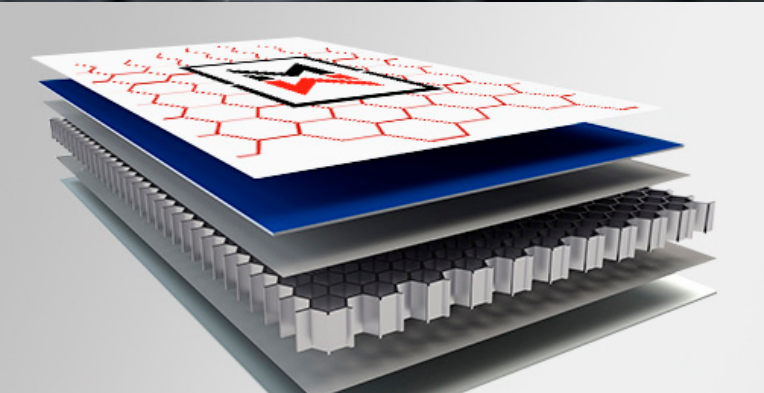
- > **Seguridad.** La emisión de chispas es un riesgo, sobre todo cuando se trata de atmósferas explosivas, utilizando este método se eliminan riesgos evidentes.
- > **Tiempo.** En cuanto al tiempo fuera de servicio, la soldadura tradicional puede ser un proceso prolongado debido a la cantidad de pasos necesarios para su aplicación. En la soldadura fría se aligeran en conjuntos.
- > **Corrosión.** A diferencia de la soldadura tradicional, elimina problemas de corrosión. El calor generado por la soldadura puede llevar a la creación de zonas afectadas por el calor, las cuales pueden causar más corrosión.

La **soldadura en frío** se considera una alternativa viable y recomendable en muchas ocasiones.



Para más información:  
[lasermimar.com/soldadura-fria/](http://lasermimar.com/soldadura-fria/)





Nos hemos adaptado a las nuevas tecnologías que el mercado pone a nuestra disposición para ofrecer los mejores resultados en Soldadura Fría.

— LASER MIMAR



## PINTURAS Y ACABADOS

En **LASER MIMAR** ofrecemos soluciones específicas incluso para aquellos sectores que demandan tratamientos con una exigencia especial. Contamos para ello con nuestras propias instalaciones de **pintura líquida**, satisfaciendo los requisitos de sectores tan exigentes como el **ferroviario o industrial**. Controlamos las micras de la pintura, su adhesión al metal base, su resistencia al rayado, su color y la **protección contra la corrosión** que otorga a la **pieza o conjunto fabricado**.

Nuestra planta está equipada con una de las más modernas instalaciones para aplicar pintura líquida, bien en nuestra completa **cabina con control climático** o bien en nuestra zona de aspiración. Así mismo, la empresa forma parte del **Grupo JG Automotive**, por lo que también contamos con la posible incorporación de las más avanzadas tecnologías.

El empleo de pintura en estado líquido permite **resultados uniformes, rápidos y eficaces**, obteniendo también gran flexibilidad en el proceso para diferentes volúmenes producidos, pudiendo optimizar costes de forma más sencilla que con otros tipos de acabados.

Nuestro equipo cuenta con la **preparación y experiencia** necesarias para avalar la ejecución de pinturas con acabados inmejorables con la máxima calidad.

**ASTRA LAUNCH**



Para más información:  
[lasermimar.com/pinturas/](http://lasermimar.com/pinturas/)





En LASER MIMAR ofrecemos a nuestros clientes pinturas y acabados con un servicio integral.

— LASER MIMAR





## MAQUINARIA

Nuestra división de **máquinas y sistemas** para la conformación de metales, ofrece **productos y soluciones** altamente eficientes. Llevamos más de 30 años fabricando para el **sector metalúrgico**, enfocados en planchistería y calderería industrial, centrándose en la producción de piezas y conjuntos metálicos mediante procesos de corte, estampación, plegado, troquelado, ensamblaje y soldadura. Contamos con los **conocimientos técnicos** de nuestros equipo en materia de **desarrollo, fabricación y optimización de procesos**.

**LASER MIMAR** junto al **Grupo JG Automotive**, ofrece soluciones eficientes para la fabricación contando con la **mejor maquinaria** del mercado de **última tecnología**.



Para más información:  
[lasermimar.com/maquinaria-lasermimar/](http://lasermimar.com/maquinaria-lasermimar/)









**MIMAR**  
machinery division

## Conformado de Chapa

MÁQUINA	MARCA	MODELO
CONFORMADO DE CHAPA	TRUMPF	TruBend Cell 5000
CILINDRO	ALBA & MUÑOZ	CC1
CILINDRO	VEMAXA / SERVIMAC	2000 X 6
CILINDRO	ALBA & MUÑOZ	CC-05
CILINDRO	ALBA & MUÑOZ	CC1
CILINDRO 3 RODILLOS 2 M.	BIKO	PIRAMIDAL B3-2021
CIZALLA	HAKO	TS 306
PLEGADORA	AJIAL	DOWTY
PLEGADORA	CASANOVAS	GC-1 50 TM.
PLEGADORA AUTOMÁTICA	LVD	TOOL CELL 220/30 - 36665
PLEGADORA	AJIAL	COLLY
PLEGADORA	HIDROGERCA	BEYELER
PLEGADORA AUTOMÁTICA	TRUMPF	TruBend 5230
TRONZADORA	MG	BS280/60SH
TRONZADORA	IMET	320 BA CNC

## Marcaje

MÁQUINA	MARCA	MODELO
TRUMARK 1110	TRUMPF	TRUMPF TRUMARK 1110

## Corte Láser

MÁQUINA	MARCA	MODELO
LÁSER	PRIMA PLATINO	3.000 x 1.500 x 20 (CO2)
LÁSER TRULASER 3040	TRUMPF	4.000 x 2.000 x 25 (FIBRA)
TRONZADORA	FAT	K-300M

## CNC

MÁQUINA	MARCA	MODELO
HAAS UMC 500	HAAS	UMC 500 (5 EJES)



**MIMAR**  
machinery division

## Centro Mecanizado

MÁQUINA	MARCA	MODELO
HAAS VF-9	HAAS	B-565 YS

## Soldadura Robotizada

MÁQUINA	MARCA	MODELO
ROBOT TRUMPF	TRUMPF (FRONIUS 5000)	TRUARC WELD 1.000
MAQUINA SOLDAR MIG / MAG	FRONIUS	TRANSPULS SYNERGIC 5000

## Celda Robotizada

MÁQUINA	MARCA	MODELO
KUKA	KUKA (FRONIUS 5000)	ROBOT CON TRACK 7.000

## Curvadora de Perfiles

MÁQUINA	MARCA	MODELO
CURVADORA DE PERFILES	AJIAL	CPM 35

## Mecanizado

MÁQUINA	MARCA	MODELO
TORNO CNC	BIGLIA	B-750 YS
TORNO CNC	BIGLIA	280 MAN
TRONZADORA CNC	CARIF	320 BA CNC

## Arenado

MÁQUINA	MARCA	MODELO
MÁQUINA ARENADO	LMM	VP 12X1 STD- INOX
MÁQUINA ARENADO	LMM	SBF 10X8 INOX

## Pintura

MÁQUINA	MARCA	MODELO
CABINA PINTURA	LAUNCH	CCH4000 – 11 x 5 m.
SUELO Y PARED ASPIRANTE	ASTRA	6.000 x 3.000



## Soldadura

MÁQUINA	MARCA	MODELO
MÁQUINA SOLDAR MIG / MAG	LINCOLN	SPEEDTEC 405 SP PULSE
MÁQUINA SOLDAR MIG / MAG	LINCOLN	CV-510
MÁQUINA SOLDAR MIG/MAG	CEA COMPACT	300
MÁQUINA SOLDAR STT MIG/MAG/TIG	LINCOLN	POWER WAVE S 350 CE
MÁQUINA SOLDAR TIG	CASTOLIN CASTOTIG	2202
MÁQUINA SOLDAR TIG	LINCOLN	ASPEC 300
MÁQUINA SOLDAR TIG	LINCOLN ELECTRIC	INVERTEC 400 TPX
MÁQUINA SOLDAR TIG	LINCOLN	INVERTEC 300 TPX
MÁQUINA SOLDAR TIG	REHM-APASOL	TRANSTIG 260

MÁQUINA SOLDAR TIG	LINCOLN INVERTEC	170 TPX
MÁQUINA SOLDAR TIG – MIG	FRONIUS	TRANSPULSSYNERGIC 4000
MÁQUINA SOLDAR TIG – MIG	FRONIUS	TRANSPULSSYNERGIC 2700
MÁQUINA SOLDAR TIG – MIG	FRONIUS	TRANSPULSSYNERGIC 5000
MÁQUINA SOLDAR TIG – SMAW	CEA	RAIMBOW 200 HF
SOLDADURA PERNOS	BTV GMBH	CDP-66
SOLDAR PERNOS	ATS	LBS 75
SOLDAR POR PUNTOS	CEA	NKLP 46
SOLDAR POR PUNTOS	APASOL	TE 90 MARK II



**MIMAR**  
machinery division

## Taller

MÁQUINA	MARCA	MODELO
AMOLADORA RECTA	FLEX	HI206
AMOLADORA RECTA	SUHNER	USK-6R
AMOLADORA RECTA	FLEX	HI206
AMOLADORA RECTA	SUHNER	USK-6R
AMOLADORA RECTA	SUHNER	USK-6R
AMOLADORA RECTA	FLEX	HI206
LIJADORA – PULIDORA	SUPERLEMA	BE-2
LIJADORA PULIDORA	GRLASER	–
MAQUINA DECAPADORA	SPEEDLINER AC/DC	S. PERFORMANCE
MOTOR – ROTOSFERA	JUCA	V-3
MOTOR – ROTOSFERA	JUCA	V-3
PLASMA	CEA	PLUS 91
PLASMA MANUAL	HYPERTHERN	PMX 105

ROSCADORA NEUMÁTICA	ROSCAMATIC	MÓDELO 400
ROSCADORA NEUMÁTICA	ROSCAMATIC	MÓDELO 300
ROSCADORA ELÉCTRICA	ROSCAMATIC	MODELO TIGER
MÁQUINA DE NUTSER	BOLLHOFF	RIVKLE
SOPORTE VENTOSAS – CHAPA	MENDIZABAL	ECV10-M8 D225
TALADRO	ERLO	SR-25
TALADRO	ERLO	TSR-30
TALADRO	IBARNIA	A 50
TALADRO PERCUSION	METABO	KHE 32
TALADRO SEMI-AUTOMATICO	ERLO	TCA-35
VIRADOR – POSICIONADOR	GULLCO	VI-SRA-3
VIRADOR – POSICIONADOR	JUCA	–

## Reglamentario

MÁQUINA	MARCA	MODELO
CARRETILLA ELEVADORA	KOMATSU	FB 25 N
CARRETILLA ELEVADORA	JUNGHEINRICH	EJC M10 ZT
COMPRESOR AIRE	ATLAS COPCO	GA 15 FF - 8.5
COMPRESOR AIRE	ATLAS COPCO	GA15VSD + FF
PUENTE GRÚA	GHB N° 84777	5 TN
PUENTE GRÚA	ATEC	0095 - 6,3 TN
PUENTE GRÚA	ATEC	0066 - 16 TN
PUENTE GRÚA	GHB N° 80021	5 TN
PUENTE GRÚA	GHB N° 80020	5 TN

PUENTE GRÚA	ATEC	0036 - 5 TN
PUENTE GRÚA	ATEC	0067 - 5 TN
PUENTE GRÚA	ATEC	2ON DRETA 5T
PUENTE GRÚA	PIMEG-4	3.2 TM - 4317
PUENTE GRÚA	ATEC	6.3 TM - 0051
VEHÍCULO INDUSTRIAL	FURGONETA CITROËN	CABSTAR 75
VEHÍCULO INDUSTRIAL	NISSAN CABSTAR	CABSTAR 75
VEHÍCULO INDUSTRIAL	NISSAN CABSTAR	S/M

## Almacén Inteligente

---

MÁQUINA	MARCA	MODELO
LÁSER TRUSTORE 3040	TRUMPF	SERIE 3000

## Acabado Superficial

---

MÁQUINA	MARCA	MODELO
LIJADORA PULIDORA	SUPER LEMA	BE-2

## PRODUCTOS

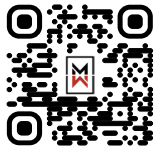
En nuestra **oficina técnica** de **LASER MIMAR** mediante **ingeniería** se llevan a cabo los **productos** que posteriormente se fabricarán en nuestra planta.

Los **sistemas automatizados y el equipo técnico** nos permite ofrecer productos de **máxima calidad** y con la mejor **garantía** para nuestros clientes.

- > Mecanizado
- > Bancadas
- > Conjuntos Mecanosoldados
- > Depósitos de Baja Presión
- > Depósitos de Alta Presión
- > Carcasas
- > Paredes de Vagones de Tren
- > Intercambiadores
- > Filtros y Válvulas
- > Montajes



Preparación de **productos** para cliente en la planta de **LASER MIMAR**.



Para más información:  
[lasermimar.com/productos/](http://lasermimar.com/productos/)





En LASER MIMAR ofrecemos productos de máxima calidad y con la mejor garantía para nuestros clientes.

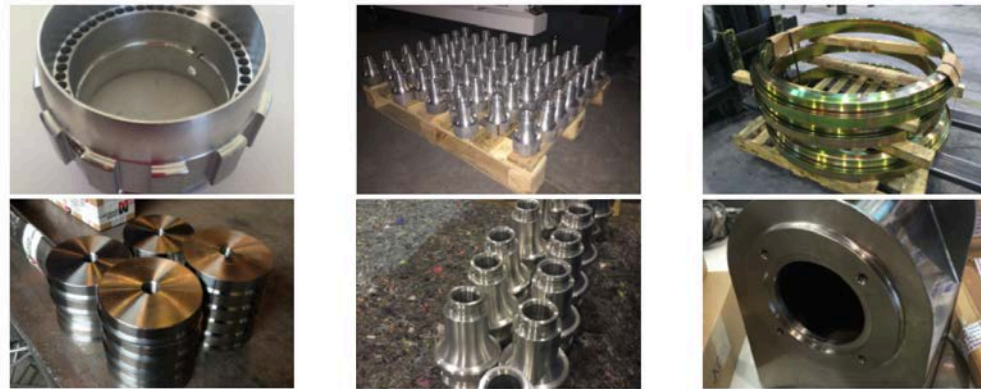
— LASER MIMAR





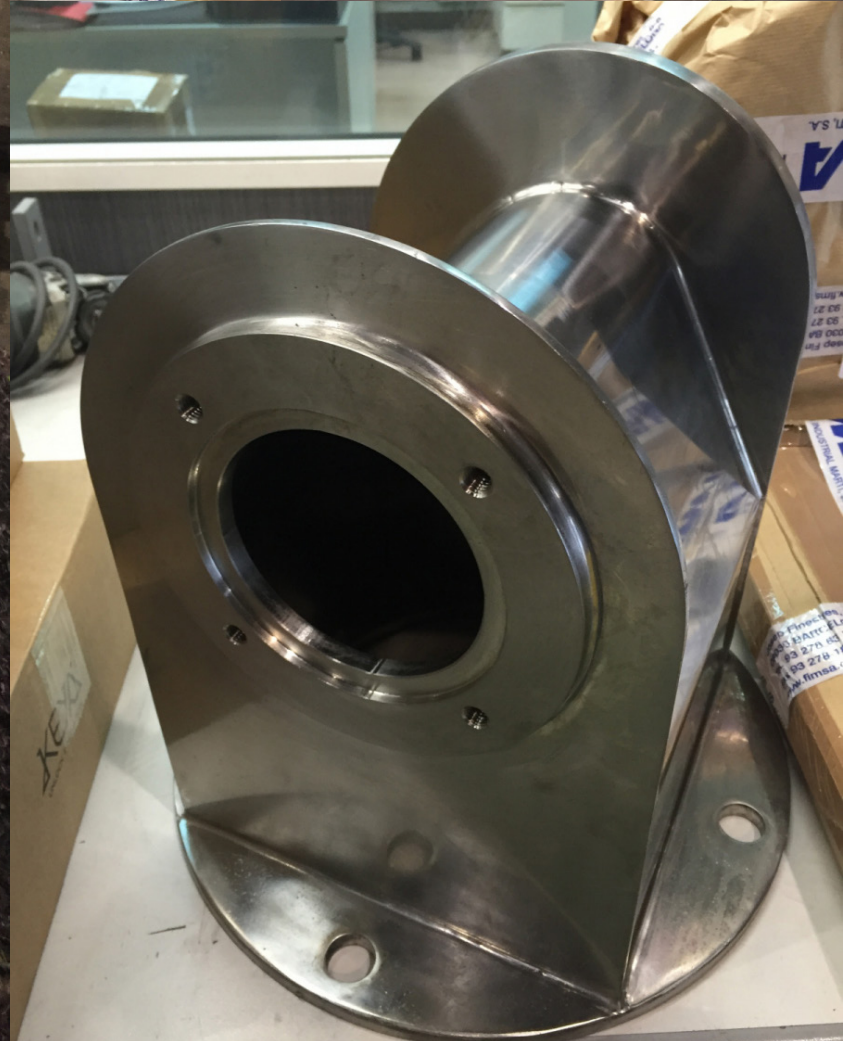
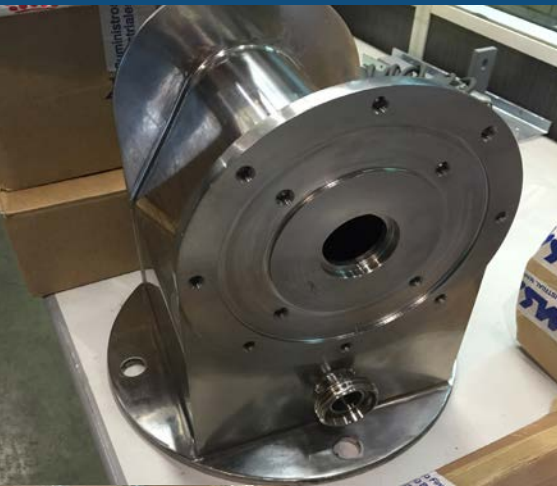
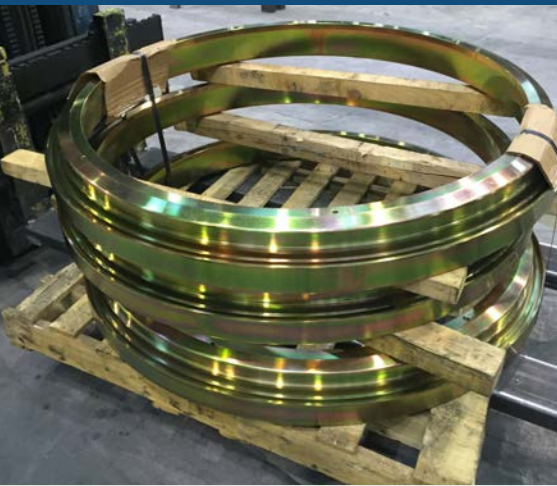
## MECANIZADO

En nuestra oficina técnica de **LASER MIMAR** mediante **ingeniería** se llevan a cabo los **Productos de Mecanizado** que posteriormente se fabricarán en nuestra planta.



Para más información:  
[lasermimar.com/productos-mecanizado/](http://lasermimar.com/productos-mecanizado/)







## BANCADAS

En nuestra oficina técnica de **LASER MIMAR** mediante **ingeniería** se llevan a cabo **Bancadas** que posteriormente se fabricarán en nuestra planta.



Para más información:  
[lasermimar.com/productos-bancadas/](http://lasermimar.com/productos-bancadas/)





## CONJUNTOS MECANOSOLDADOS

En nuestra oficina técnica de **LASER MIMAR** mediante **ingeniería** se llevan a cabo **Conjuntos Mecanosoldados** que posteriormente se fabricarán en nuestra planta.



Para más información:  
[lasermimar.com/productos-conjuntos/](http://lasermimar.com/productos-conjuntos/)





## CARCASAS

En nuestra oficina técnica de **LASER MIMAR** mediante **ingeniería** se llevan a cabo los **Productos de Carcasas** que posteriormente se fabricarán en nuestra planta.



Para más información:  
[lasermimar.com/productos-carcasas/](http://lasermimar.com/productos-carcasas/)





## MONTAJES

En nuestra oficina técnica de **LASER MIMAR** mediante **ingeniería** se llevan a cabo **Montajes** que posteriormente se fabricarán en nuestra planta.



Para más información:  
[lasermimar.com/productos-montajes/](https://lasermimar.com/productos-montajes/)





## FILTROS Y VÁLVULAS

En nuestra oficina técnica de **LASER MIMAR** mediante **ingeniería** se llevan a cabo **Filtros y Válvulas** que posteriormente se fabricarán en nuestra planta.



Para más información:  
[lasermimar.com/productos-filtros-valvulas/](http://lasermimar.com/productos-filtros-valvulas/)







## DEPÓSITOS DE ALTA PRESIÓN

En nuestra oficina técnica de **LASER MIMAR** mediante **ingeniería** se llevan a cabo **Depósitos de Alta Presión** que posteriormente se fabricarán en nuestra planta.



Para más información:  
[lasermimar.com/productos-depositos-alta-presion/](http://lasermimar.com/productos-depositos-alta-presion/)





## DEPÓSITOS DE BAJA PRESIÓN

En nuestra oficina técnica de **LASER MIMAR** mediante **ingeniería** se llevan a cabo **Depósitos de Baja Presión** que posteriormente se fabricarán en nuestra planta.



Para más información:  
[lasermimar.com/productos-depositos-baja-presion/](http://lasermimar.com/productos-depositos-baja-presion/)

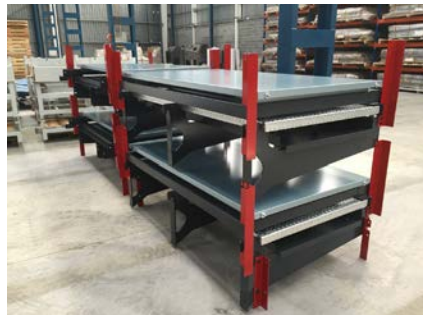






## PAREDES DE VAGONES DE TRENES

En nuestra oficina técnica de **LASER MIMAR** mediante **ingeniería** se llevan a cabo **Paredes Vagones de Trenes** que posteriormente se fabricarán en nuestra planta.



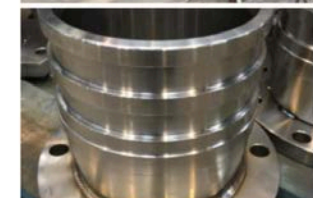
Para más información:  
[lasermimar.com/productos-vagones-trenes/](http://lasermimar.com/productos-vagones-trenes/)





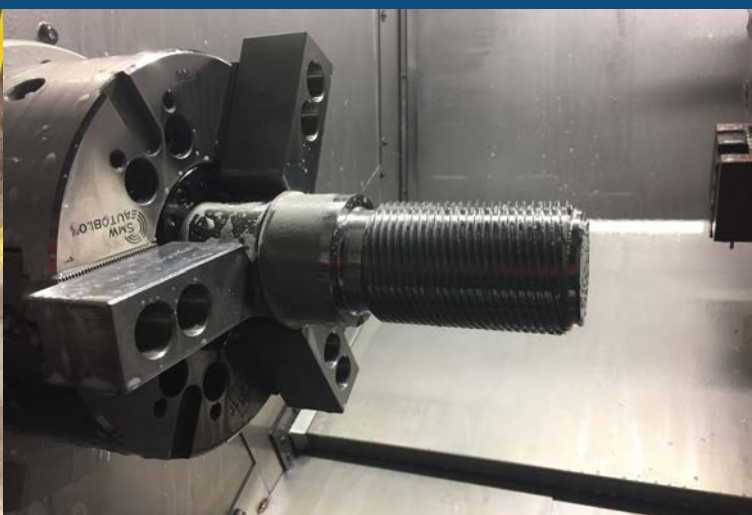
## PRODUCTOS VARIOS

En nuestra oficina técnica de **LASER MIMAR** mediante **ingeniería** se llevan a cabo varios tipos de Productos que posteriormente se fabricarán en nuestra planta.



Para más información:  
<https://lasermimar.com/productos-varios/>







## NUESTRAS CERTIFICACIONES

COMPROMETIDOS CON LA EXCELENCIA

Para garantizar un sistema de gestión de la empresa centrado en la calidad, desde hace años **LASER MIMAR** ha obtenido y aplica certificaciones apropiadas a su actividad, buscando siempre mantener una mejora continua de producto y proceso:

---

### — EN 15085-2: 2007



---

### — ISO 9001: 2015



Contamos con **procedimientos de soldadura** cualificados en **ASME IX, ISO 9606 e ISO 15614**.



Para más información:  
[lasermimar.com/certificaciones/](http://lasermimar.com/certificaciones/)



## CONTACTO



### DIRECCIÓN:

Carrer Diesel, 1, Pol. Ind. 1  
08150 Parets del Vallès, Barcelona

### TELÉFONO:

(+34) 933 883 230

### MAIL:

comercial@jgautomotive.com

### WEB:

[www.lasermimar.com](http://www.lasermimar.com)



### DIRECCIÓN:

Avenida de la Industria, 32D  
28108 Alcobendas, Madrid

### TELÉFONO:

(+34) 916 572 874

### MAIL:

comercial@jgautomotive.com

### WEB:

[www.jgautomotive.com](http://www.jgautomotive.com)



Para más información:  
[lasermimar.com/contacto/](http://lasermimar.com/contacto/)





MIMAR

JG AUTOMOTIVE  
Your partner in metal solutions

[www.lasermimar.com](http://www.lasermimar.com)